



MICRO-PERCUSSION INTÉGRABLE

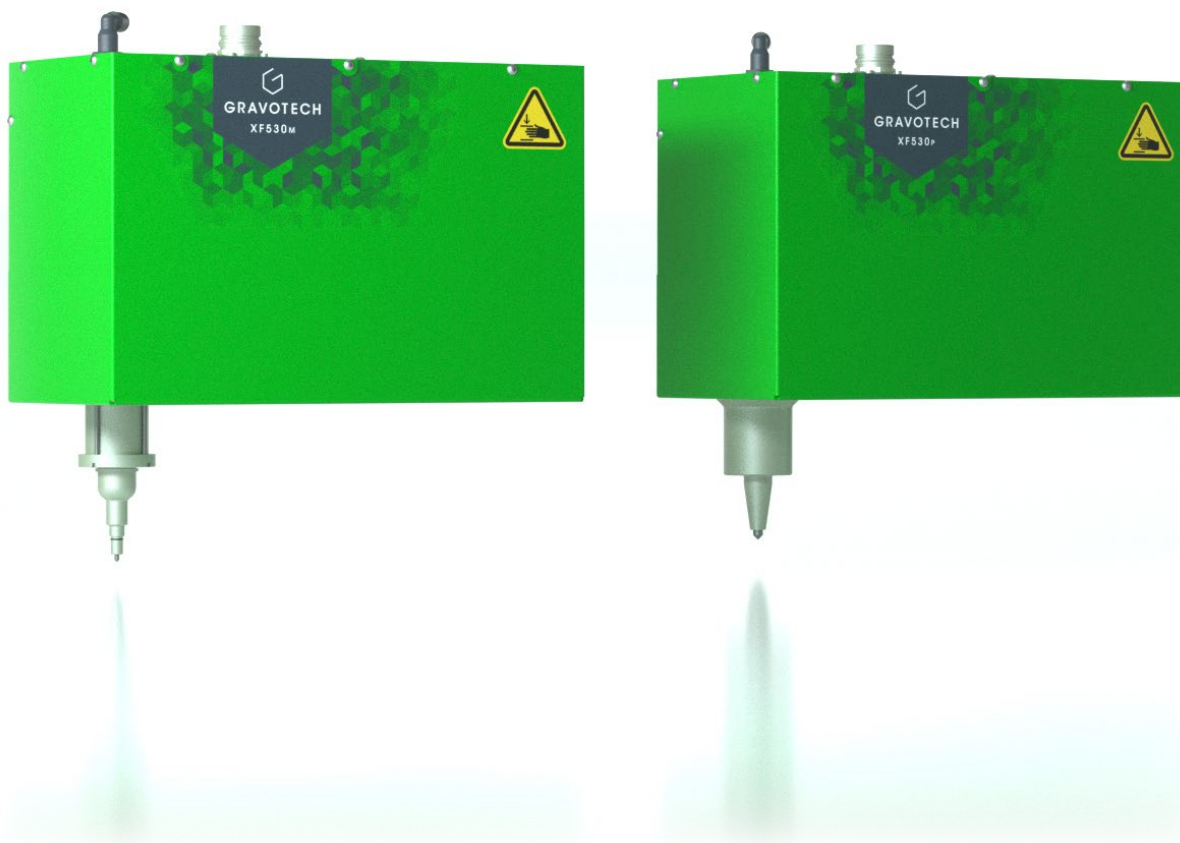
XF530



GRAVOTECH
EXPRESSION OF THINGS



La machine de micro-percussion XF530 crée des marquages infalsifiables (anti-contrefaçon), et profonds. Elle est la solution parfaite pour l'identification des pièces soumises à des conditions extrêmes, le marquage direct avant traitement des pièces.



MARQUAGE PROFOND

Permettant d'obtenir jusqu'à 0,5mm de profondeur, la machine micro-percussion XF530 est la seule solution de gravure profonde capable d'atteindre ce niveau de profondeur dans un temps de cycle aussi court. Les résultats de marquage sont clairs et résistants aux conditions météorologiques, aux contaminants, à la rouille, et garantissent une lisibilité à long terme. C'est également la meilleure solution pour effectuer un marquage direct avant le traitement de la pièce (peinture ou opération de surface).

SOLUTION DÉDIÉE POUR LES GRANDS CARACTÈRES

La grande zone de marquage XF530 de 200X80mm est particulièrement adaptée pour graver de grands caractères (plus de 10mm de hauteur), qui facilitent la lisibilité à longue distance ou en extérieur. Cette machine de marquage par micro-percussion est la solution parfaite pour les marchés du pétrole & gaz et du bâtiment.

ROBUSTE & DURABLE

Cette machine de gravure profonde par micro-percussion, disponible en version pneumatique ou électromagnétique, est équipée de composants de haute qualité et performants. Sa conception éprouvée a été améliorée pendant des décennies pour obtenir une durabilité et une fiabilité exceptionnelles, en particulier dans les applications les plus exigeantes. La XF530 produira sans faiblir des marquages infalsifiables et durables sur tous les matériaux, avec un coût d'utilisation réduit.

REGARDEZ NOTRE VIDÉO >



FONCTIONS CLÉS



Solution mobile

Notre gamme de produits est facilement transformable en solution mobile pour marquer les grandes pièces et les pièces non démontables, sur des postes fixes ou des lignes en mouvement :

Une paire de poignées larges pour un positionnement facile. Avec un pied standard ou personnalisable, la machine est toujours fermement positionnée sur la pièce.

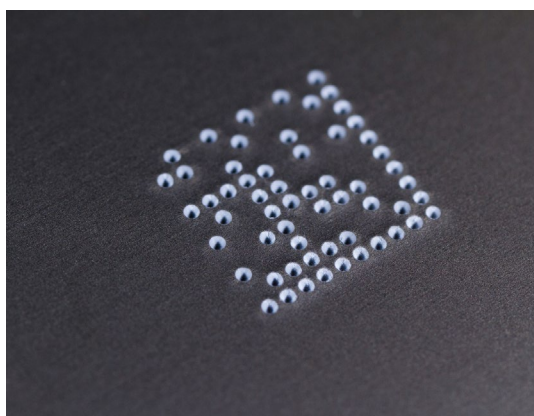
2 anneaux supérieurs pouvant être reliés à un équilibreur, facilitant ainsi le travail de l'opérateur en supprimant les problèmes liés aux manutentions lourdes, et s'intégrant dans le process de marquage.



Version pneumatique : grande vitesse

Nos machines pneumatiques sont les meilleures sur le marché pour marquer des caractères alphanumériques en un temps de cycle très court. L'air comprimé offre des performances exceptionnelles pour les marquages vectoriels. La pointe du stylet vibre à haute fréquence, répondant aux exigences de vitesse les plus élevées dans les secteurs industriels.

La micro-percussion pneumatique est également la solution plébiscitée pour créer un marquage direct avant transformation des pièces, par peinture ou traitements de surface. La largeur de la ligne est suffisamment grande pour rester lisible même recouverte.



Version électromagnétique: extrême précision

Les machines de marquage électromagnétiques sont plus adaptées aux applications nécessitant une grande précision et uniformité.

Elles sont recommandées pour créer des marquages de codes 2D infalsifiables et durables.

La version électromagnétique a la plus grande amplitude, permettant d'absorber une différence de hauteur de 7mm, ce qui en fait la solution idéale pour les pièces courbes.

EN SAVOIR PLUS SUR LA XF530



UNITÉ DE CONTRÔLE

XCOM



Expérience utilisateur simplifiée

Le contrôleur XCOM ressemble à une tablette tactile (7"/18 cm) et est tout aussi simple à utiliser. Depuis son écran tactile, l'opérateur peut rapidement configurer, éditer, programmer des modèles et lancer des marquages. Aucun PC requis.

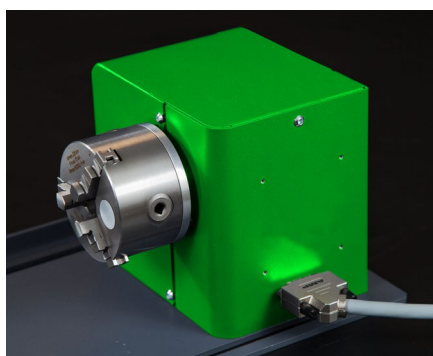
XCOM hyperconnecté

XCOM est le contrôleur idéal pour l'industrie 4.0. Il vous suffit de choisir votre bus de terrain (Profinet, Ethernet IP ou EtherCAT) pour intégrer la XCOM à votre process et bénéficier d'un temps de mise en service réduit et d'une interopérabilité totale sur votre ligne de production, quels que soient l'API et les appareils utilisés.

Renforcez vos données

La fonction de collecte et de stockage des données de la XCOM simplifie la traçabilité de vos produits : générez des fichiers d'historique, créez un tableau de bord pour surveiller les machines, suivez votre productivité et mettez en place une maintenance préventive. Cette unité de pilotage est un outil puissant qui vous économisera du temps, de l'argent !

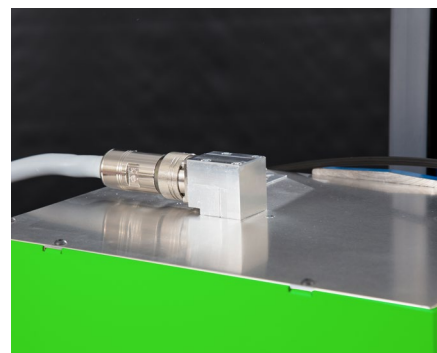
ACCESSOIRES



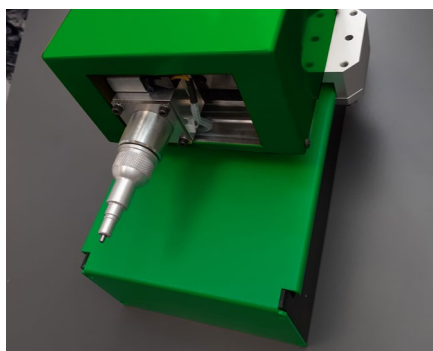
Rotary device



Dispositif de réglage de la tête



Connexions adaptatives



Axe Z automatique

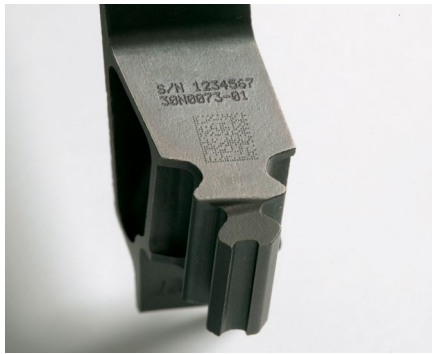


Boîtier de contrôle



Protections

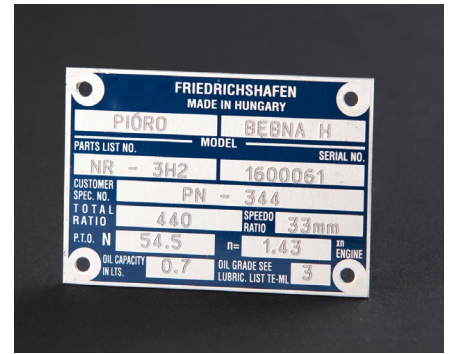
APPLICATIONS



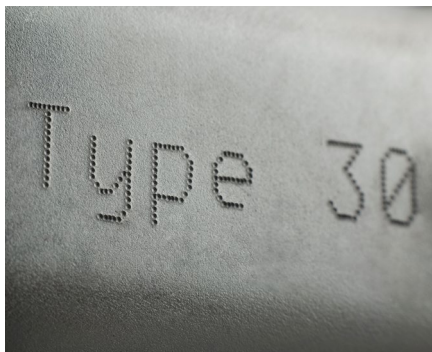
Marquage de pièces aérospatiales



Marquage automobile



Marquage d'étiquettes d'identifications



Gravure sur aluminium



Gravure de métal



Gravure sur acier inoxydable

SERVICE & SUPPORT



Formation

Nos modules de formation sont conçus pour optimiser votre utilisation de nos solutions et sont disponibles pour notre gamme complète de machines, logiciels et accessoires.



Support technique

Nous vous apportons une assistance locale dans votre langue dans plus de 50 pays, où nous sommes implantés directement et avec nos partenaires de distribution.



Maintenance

Grâce à l'expérience acquise avec Gravograph et Technifor et à notre présence mondiale dans plus de 50 pays avec 150 techniciens Gravotech et nos partenaires distributeurs, nous pouvons vous proposer une large gamme de services.

DEMANDEZ VOS ÉCHANTILLONS



CARACTÉRISTIQUES TECHNIQUES

XF530

Modèle	XF530p	XF530m
Technologie	Pneumatique	Electromagnetique
Dimensions (L x l x h)	343 x 170 x 221 mm	
Poids machine	13.5 kg	
Aire de marquage	200 x 50 mm	
Codes 2D	Datamatrix, QR Codes	
Interfaces de communication	RJ45, USB(x2), RS232, 8I/4O, Process IO	
Alimentation en air comprimé	5 - 7 bar	N/A
Ecran de visualisation	7" Ecran couleur tactile	
Polices intégrées	10	
Protocole de communication (option)	Profinet, Ethernet IP	
Voltage	100 - 240 V AC	
Langues disponibles	19	
Température de fonctionnement	5° jusqu'à 45°	
Consommation électrique	140 VA	260 VA
Safety Performance Level (option)	PL d	



info.benelux@gravotech.com

+32 3 880 62 00

www.fr.gravotech.be

GRAVOTECH BENELUX SA

Rijksweg 3B
2870 Puurs-Sint-Amands
Belgique

Suivez-nous :

