



MACHINE DE GRAVURE ET USINAGE CNC

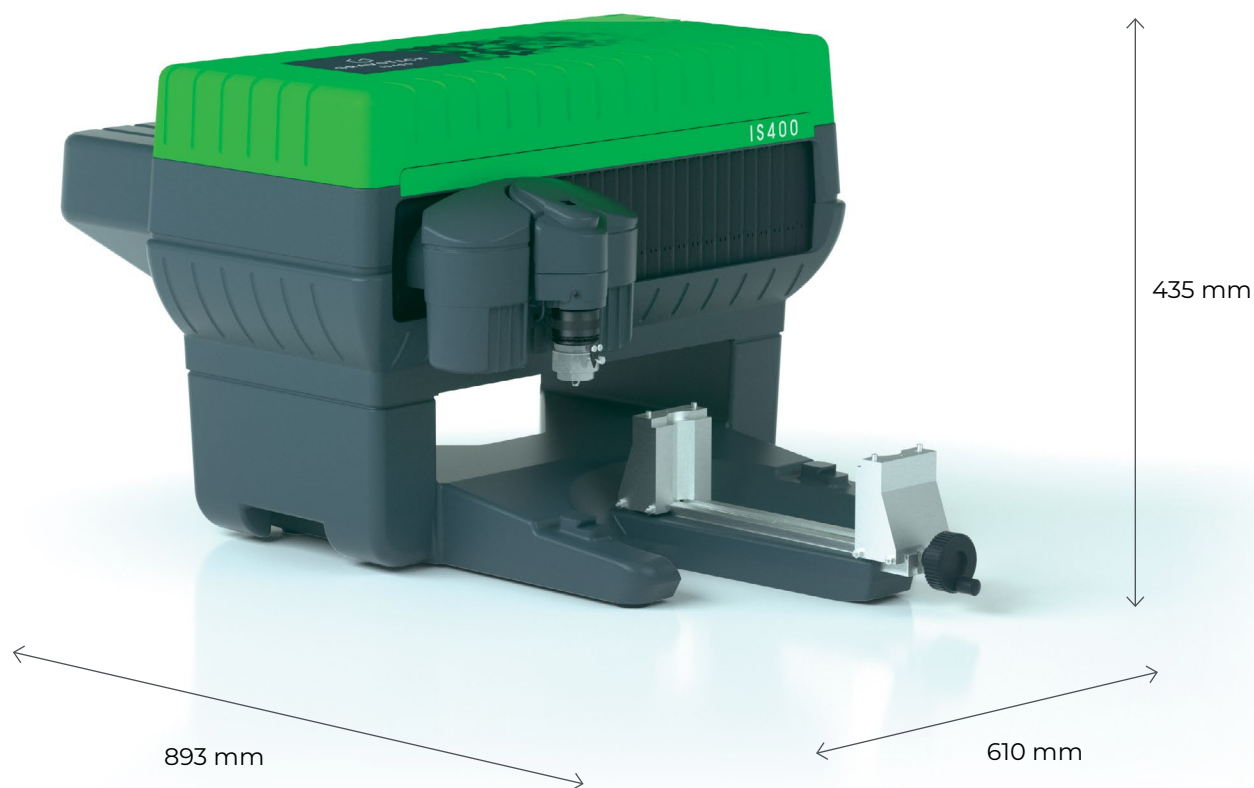
IS400



GRAVOTECH
EXPRESSION OF THINGS



Unique sur le marché, ce graveur industriel est parfait pour la signalétique, l'étiquetage, le fraisage et l'identification de pièces industrielles. L'IS400 est une machine de gravure mécanique adaptée aux objets moyennes et grands tailles (IS400 volume).



GRAVURE PRÉCISE SUR TOUTES LES MATIÈRES

Avec des fonctionnalités clés telles que le point & shoot, une broche haute fréquence et notre logiciel embarqué Gravostyle, l'IS400 simplifie votre flux de travail et garantit une gravure constante sur toutes les surfaces, plates ou non plates, et cela sans avoir besoin d'une supervision permanente de l'opérateur.

DURABILITÉ

Ces graveurs industriels sont un succès grâce à leur remarquable robustesse, quelle que soit la quantité de travail qu'ils absorbent. Avec une vitesse de rotation réglable, les IS400 et IS400 Volume sont conçus pour répondre aux besoins exigeants de marquage et d'usinage de l'industrie.

MACHINE À GRAVER LE MÉTAL ET LE PLASTIQUE

L'IS400 peut marquer tous les matériaux, du plastique le plus souple tel que le PEHD au métal le plus dur comme l'acier. Un résultat optimal est garanti sur toutes vos applications : perçage sur des façades métalliques, gravure de surface pour la signalisation lumineuse ou marquage profond pour les plaques soumises à des conditions difficiles (extérieur, etc.).

REGARDEZ NOTRE VIDÉO >



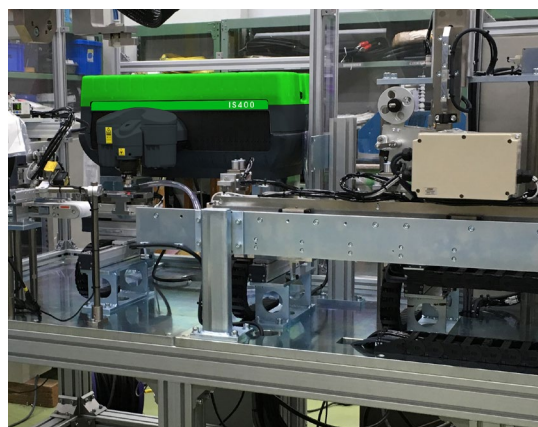
PRINCIPALES CARACTÉRISTIQUES



IS400 Volume

Unique sur le marché, l'IS400 Volume ouvre de nouvelles possibilités grâce à la plus grande hauteur de pièces disponible dans l'industrie.

Elle est équipée d'un système de fixation motorisé qui permet le passage de la gravure à plat à la gravure sur cylindre sans réglage (tourne cylindre en option). Il est largement utilisé dans toute industrie avec des pièces volumineuses telles que des urnes funéraires, des pièces aéronautiques (train d'atterrissage) et des blocs moteurs automobiles.



IS400 – Standard ou intégrable

Avec plus de dix mille unités vendues, l'IS400 est une machine de gravure CNC fiable et très polyvalente. Depuis les années 90, la plupart de nos IS400 sont encore en service dans différentes industries, ce qui prouve sa fiabilité et sa durabilité.

L'IS400 peut également être séparé de sa base pour être attaché à un support personnalisé. Vous êtes libre de définir votre propre axe de gravure, angle d'inclinaison et automatisation pour travailler à coût compétitif sur des composants ferroviaires et aéronautiques, des pales d'éoliennes, etc.



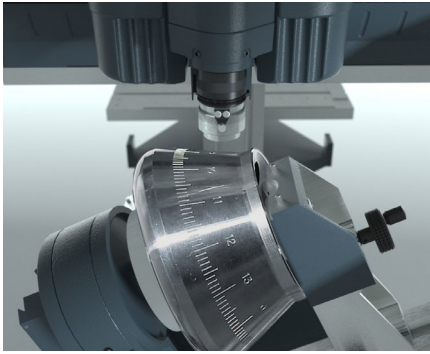
Accessoires optimisés

L'IS400 est conçu pour optimiser votre flux de travail : chargeur automatique de plaques pour la production de masse, possibilité de passer des objets cylindriques à la gravure à plat en moins de 30 secondes, large choix d'outils de gravure (diamant, Twincut, Onecut, Percut), gamme de gabarits pour toutes formes d'objets et possibilité d'utiliser vos propres outils.

EN SAVOIR PLUS SUR LA IS400



APPLICATIONS



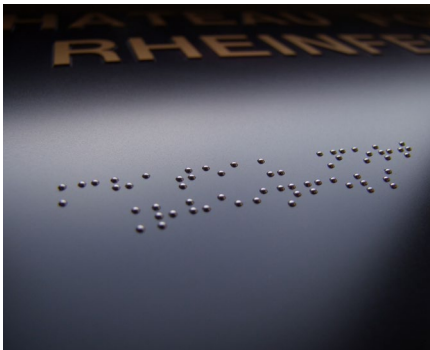
Marquage et traçabilité des grandes pièces



Cadeaux et personnalisation



Plaques professionnelles et institutionnelles



Braille



Gravure d'enseignes



Découpe de métaux fins

CARACTÉRISTIQUES DES MATÉRIAUX

		ROTATIF	RAYAGE/DIAMANT
Matériaux	Bois	◀◀▶▶	
	Verre, Cristal	▶	
	Cuir	◀◀▶▶	
	Pierre, Granit, Marbre	◀▶▶	
	Alimentaire	▶	
	Céramique	▶	
	Plastiques	◀◀▶▶	▶
	Métal	◀◀▶▶	▶

Découpe = ▶▶ Gravure/Marquage profond = ◀▶▶ Marquage/Gravure = ▶

DEMANDEZ VOS ÉCHANTILLONS



LOGICIEL

GRAVOSTYLE™



Logiciel expert réalisé par des graveurs pour des graveurs

Gravostyle™ est un logiciel professionnel de gravure et de découpe qui met l'expertise de gravure Gravotech à portée de main. Bénéficiez de possibilités avancées et gagnez du temps! Fonctionnalités uniques disponibles: Braille, Photostyle, Print & Cut, et plus encore.

Maîtrise complète du processus de gravure

En raison de notre histoire de fabrication de machines à graver, nous avons une compréhension complète du processus de gravure. Gravostyle™ est entièrement compatible avec toutes nos technologies. L'interaction logiciel / machine rationalise et améliore vos gravures quotidiennes avec des fonctions telles que Point & Shoot.

Gravostyle™: logiciel unique pour laser et machines mécaniques

Utilisez-vous déjà Gravostyle™ sur votre machine rotative et développez-vous votre activité avec un laser? Nul besoin d'apprendre à utiliser un autre logiciel, basculez en un clic sur l'interface Gravostyle™ pour paramétrer la gravure laser!

SERVICE & SUPPORT



Formation

Nos modules de formation sont conçus pour optimiser votre utilisation de nos solutions et sont disponibles pour notre gamme complète de machines, logiciels et accessoires.



Support Technique

Nous vous apportons une assistance locale dans votre langue dans plus de 50 pays, où nous sommes implantés directement et avec nos partenaires de distribution.



Maintenance

Grâce à l'expérience acquise avec Gravograph et Technifor et à notre présence mondiale dans plus de 50 pays avec 150 techniciens Gravotech et nos partenaires distributeurs, nous pouvons vous proposer une large gamme de services.

CARACTÉRISTIQUES TECHNIQUES

	IS400	IS400 VOLUME
Technologie	rotatif, rayage	
Zone de marquage max	305 mm x 210 mm	
Puissance de la broche	90W (Broche en option: 150 W)	
Hauteur maximale de l'objet	105 mm	
Taille max de l'objet (L x l x h) (poids)	Illimité x 230 mm x 105 mm (20Kg)	Illimité x 230 mm x 400 mm (20Kg)
Dimensions (L x l x h)	893 mm x 610 mm x 435 mm	900 mm x 615 mm x 840 mm
Poids machine	42Kg	90 Kg
Type de broche	Broche traversante avec chargement par le haut ou Broche à pince	
Bruit	80 dB (A) +/- 2	
Point & shoot	Oui	
Température de fonctionnement	5 °C - 40 °C	
Connexion à l'ordinateur	USB	
Vitesse max.	25 mm/s	
Course de l'axe Z	40 mm	
Vitesse de rotation	max 20 000 rpm	
Diamètre de l'outil	4,36 mm Avec broche en option: 3mm à 6,36mm	



info.benelux@gravotech.com

+32 3 880 62 00

www.fr.gravotech.be

GRAVOTECH BENELUX SA

Rijksweg 3B
2870 Puurs-Sint-Amands
Belgique

Suivez-nous :

