



LASER DE GRAVURE ET DÉCOUPE

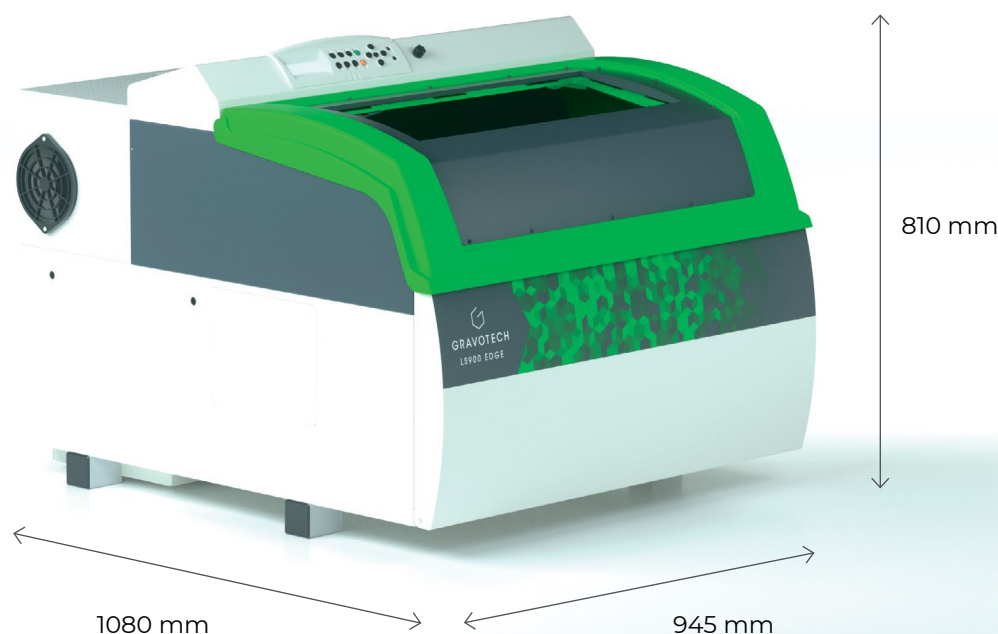
LS900



GRAVOTECH
EXPRESSION OF THINGS



Le graveur laser LS900, disponible en version CO2, fibre ou Edge (bi-source), est idéal pour le marquage et la découpe à grande vitesse de supports de moyen et grand format.



GRAND FORMAT

Une surface de gravure unique sur le marché. Ce laser permet de marquer des objets même encombrants grâce à un axe Z de 250 mm de hauteur et aussi travailler avec nos feuilles de matière standard (610 x 610 mm). Grâce au mode table traversante : les trappes latérales ouvrent le laser à la gravure d'objets plus longs que la capacité standard. Elle convient aussi bien aux projets unitaires qu'aux petites et moyennes séries, et la plupart des objets peuvent s'adapter.

GRAVEUR LASER À GRANDE VITESSE

Forts de nombreuses années d'expérience avec les graveurs lasers industriels, nous vous offrons aujourd'hui la possibilité d'améliorer votre productivité grâce à la gamme LS900 et une gravure pouvant aller jusqu'à 4 m/s.

DES POSSIBILITÉS ILLIMITÉES

Marquez et découpez tout ce que vous voulez grâce aux différentes sources laser : fibre pour les métaux (pas de découpe), CO2 pour les matières organiques et minérales ou laser Edge, une technologie qui combine Fibre et CO2.

Pour la gravure de pièces cylindriques comme un trophée, un vernier mécanique, ou une bouteille, l'accessoire tourne cylindre s'installe rapidement à l'intérieur du laser pour passer d'un type de travail à un autre.

REGARDEZ NOTRE VIDÉO >



FONCTIONS CLÉS

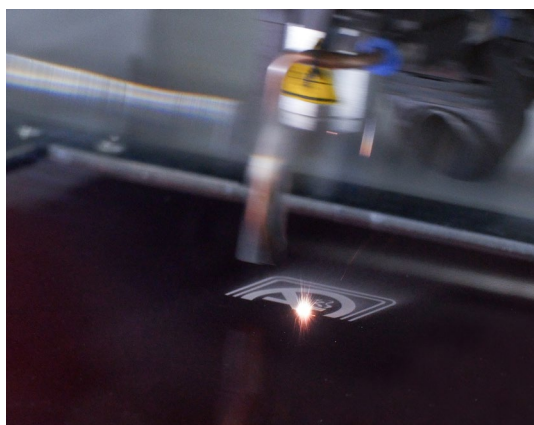


Notre machine laser bi-source Fibre et CO2

Augmentez votre productivité en adoptant la technologie Edge et gravez le métal, mais aussi découper le bois, le cuir, la plupart des plastiques et même tous ces matériaux en un seul cycle !

Choisissez très facilement la technologie (Fibre ou CO2) dans le logiciel Gravostyle™ (ou logiciel tiers) en fonction du support ou de la matière à marquer. Passez d'une source à l'autre automatiquement sans besoin de changer la lentille.

Ce laser polyvalent est idéal pour les Fab labs, les fabricants d'enseignes et les industriels. C'est un excellent investissement pour le développement de votre entreprise : plaques d'identification, signalétique, pièces de machines industrielles, et bien d'autres...



Graveur laser CO2 à grande vitesse

Ce laser CO2 au niveau de productivité élevé est parfait pour les applications de gravure et de découpe exigeantes.

Ce graveur laser garantit une découpe optimale de l'acrylique tout en permettant de graver et découper un large choix de matériaux : bois, cuir, papier, carton, plastique, caoutchouc, mousse et marque le verre, le marbre, la pierre, le granit, et bien d'autres !

Le laser LS900 est adapté pour des grandes séries, vous avez la possibilité de travailler avec le mode «matrice» pour la reproduction d'étiquettes. La solution idéale pour la signalétique !



Graveur laser fibre LS900 pour métal

Incomparable, le graveur laser fibre LS900 permet de graver directement sur une large gamme de pièces et de plaques métalliques (acier, inox, aluminium, métaux précieux) ou plastiques (Gravoply Ultra, Acrylic, ABS, etc.).

Pas besoin d'appliquer d'additif de gravure, précision et contraste sont garantis sur toutes vos pièces. Des plaques d'identification en séries jusqu'aux pièces industrielles individuelles, le laser Fibre LS900 vous simplifie la gravure grâce à son logiciel vous permettant d'incrémenter des listes de variables (voir importer depuis un tableur).

EN SAVOIR PLUS SUR LE LS900



APPLICATIONS



Gravure de plaques funéraires et pierres tombales



Gravure et découpe laser de tampons en caoutchouc



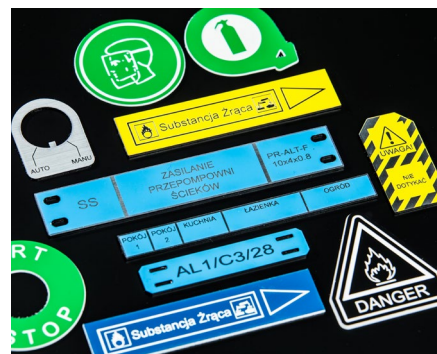
Gravure de médailles pour animaux



PLV et gravure d'enseignes



Graveur express



Etiquettes d'identification

CARACTÉRISTIQUES DES MATÉRIAUX

Technologie	CO2	FIBER	EDGE
Acier, acier inoxydable		●	●
Aluminium		●	●
Aluminium anodisé	●	●	●
Autres métaux		●	●
Plastiques	◐◑	●	◐◑◒
Verre, cristal	●		●
Bois, bois verni, MDF	◐◑◒		◐◑◒
Cuir	◐◑◒		◐◑◒
Textiles	◐◑		◐◑
Papier, carton, liège	◐◑		◐◑
Matériaux de gravure	◐◑◒	●	◐◑◒

Découpe = ◐ Gravure / marquage profond = ◑ Marquage / gravure = ●

DEMANDEZ VOS ÉCHANTILLONS



LOGICIEL

GRAVOSTYLE™



Logiciel expert réalisé par des graveurs pour des graveurs

Gravostyle™ est un logiciel professionnel de gravure et de découpe qui met le savoir-faire de Gravotech à portée de main. Bénéficiez de possibilités avancées et gagnez un temps précieux ! Fonctionnalités uniques disponibles : Braille, Photostyle, Print & Cut, Dedicace™ et plus encore.

Maîtrise complète du processus de gravure

Elle est due à notre expertise dans la fabrication de machines à graver. Gravostyle™ est entièrement compatible avec toutes nos technologies, et machines. L'interaction entre le logiciel et la machine rationalise et améliore vos gravures quotidiennes notamment avec des fonctionnalités comme le Point & Shoot.

Gravostyle™: logiciel unique pour laser et machines mécaniques

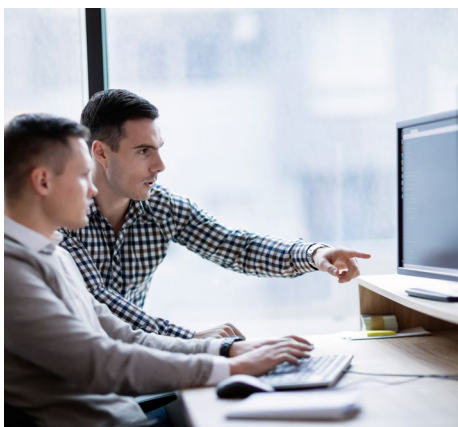
Logiciel pour piloter les machines de gravure laser et mécanique. Vous utilisez déjà Gravostyle™ sur votre machine mécanique, et développez votre activité avec un laser ? Nul besoin d'apprendre à utiliser un autre logiciel, basculez en un clic sur l'interface Gravostyle™ pour paramétrer votre gravure laser !

SERVICE & SUPPORT



Formation

Nos modules de formation sont conçus pour optimiser votre utilisation de nos solutions et sont disponibles pour notre gamme complète de machines, logiciels et accessoires.



Support technique

Nous vous apportons une assistance locale dans votre langue dans plus de 50 pays, où nous sommes implantés directement et avec nos partenaires de distribution.



Maintenance

Grâce à l'expérience acquise avec Gravograph et Technifor et à notre présence mondiale dans plus de 50 pays avec 150 techniciens Gravotech et nos partenaires distributeurs, nous pouvons vous proposer une large gamme de services.

CARACTÉRISTIQUES TECHNIQUES

	LS900 CO2	LS900 FIBRE	LS900 EDGE	LS900 ENERGY
Source laser / Technologie	CO2	Fibre	Edge	CO2
Version de puissance disponible	40W - 60W - 80W	20W - 30W - 50W	Fiber laser: 20W - 30W - 50W CO2: 40 W	25 W (refroidissement à eau)
Lentilles disponibles	1.5" - 2.0" - 2.5" - 3.5" - 4.0"	2.0" - 3.0" - 4.0"	3.0"	1.5" - 2.0" - 2.5" - 3.5" - 4.0"
Zone de marquage max (L x l)	650 mm x 630 mm			
Hauteur maximale de l'objet	250 mm			
Poids max. de l'objet	25 kg			
Dimensions (L x l x h)	945 mm x 1080 mm x 810 mm			
Poids	170 kg	160 kg	180 kg	190 kg
Axe Z auto	250 mm			
Bruit	≤ 72		≤ 70	≤ 66
Point & shoot	Oui			
Température de fonctionnement	10 °C - 35 °C			
Connexion à l'ordinateur	USB			
Vitesse	Jusqu'à 4000 mm/s	Jusqu'à 1500 mm/s		Jusqu'à 4000 mm/s
Classification sécurité laser	CDRH: Class 2	CDRH: Class 2M (Pass-through: Class 4)		CDRH: Class 2 (Pass-through: class 4)
Diamètre du faisceau	0.1 mm to 0.4mm			



info.benelux@gravotech.com

+32 3 880 62 00

www.fr.gravotech.be

GRAVOTECH BENELUX SA

Rijksweg 3B
2870 Puurs-Sint-Amands
Belgique

Suivez-nous :

