



MICRO-PERCUSSION INTEGRABLE

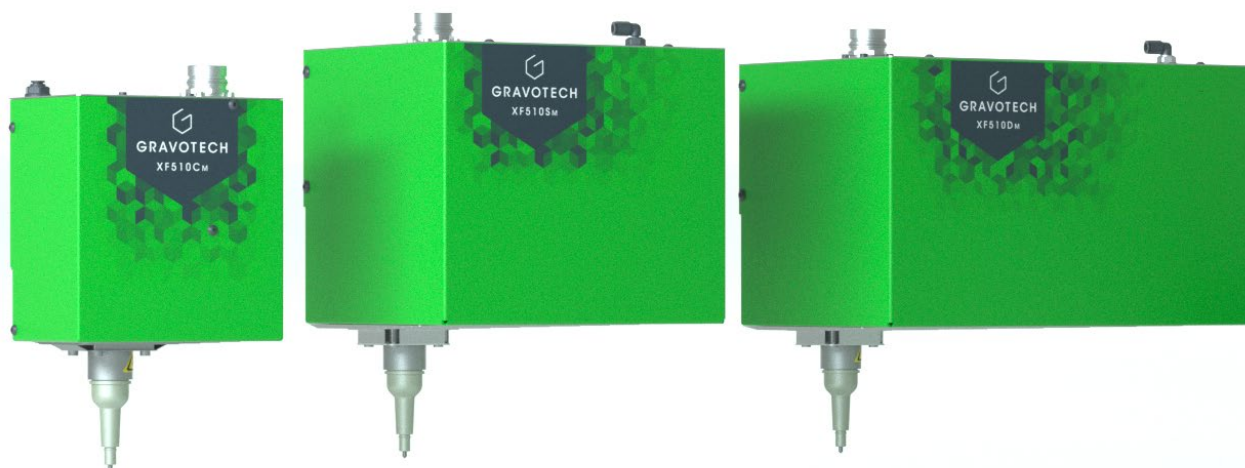
XF510m



GRAVOTECH
E X P R E S S I O N O F T H I N G S



Spécialiste du marquage de code Datamatrix, cette machine de marquage par frappe électromagnétique s'appuie sur notre expertise en micro-percussion pour répondre aux plus hauts standards de précision.



MACHINE DOT-PEEN HAUTE PERFORMANCE

With automatic density adjustment to maximize marking speed, readability, automatic part detection and multi-level marking the XF510m performs at its best constantly. Fitted with multi dot technology making it possible to carry out deeper markings it becomes your go-to solution for direct part marking.

Utilizing high precision zero play ball screws and high rigidity guide rails, the XF510 is designed to be robust and running problem-free in the most demanding of environments.

I-SENSE

La fonction I-Sense détecte la surface de la pièce, ajuste automatiquement la hauteur de l'axe Z et lance le marquage sans intervention de l'opérateur. Plusieurs modes de réglage sont disponibles : mode automatique (I-Sense), mode programmable et mode normal, qui permet un réglage manuel.

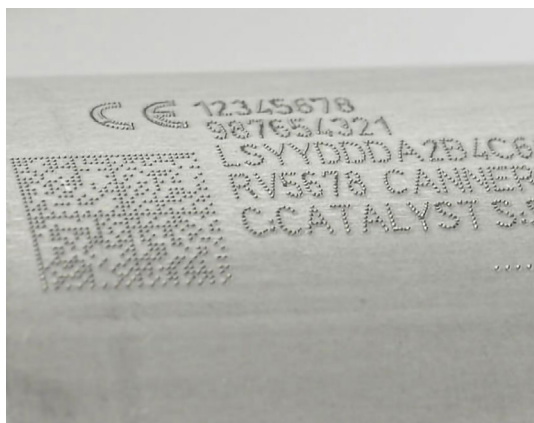
DYNAMIC DOT CONTROL

Obtenez un résultat parfait à chaque fois grâce à la fonction XF510m DDC™ (Dynamic Dot Control), une technologie qui permet d'ajuster automatiquement la densité des points en fonction de la taille et de la profondeur de marquage requises. Vos marquages sont de haute qualité et faciles à lire, quelle que soit votre application. Deux modes de réglage disponibles : automatique et manuel.

REGARDEZ NOTRE VIDÉO >



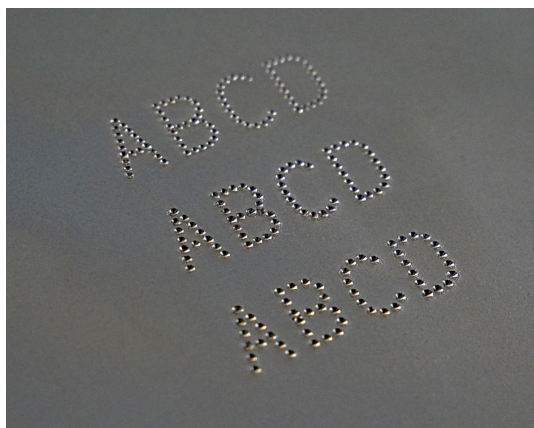
CARACTÉRISTIQUES CLÉS



Marquez ce que vous voulez

Marquage datamatrix et codes 2D, marquage industriel, dates, compteurs, variables, textes, numéros de série, formes, logos et numéros de lot, marquez ce que vous voulez dans toutes les langues.

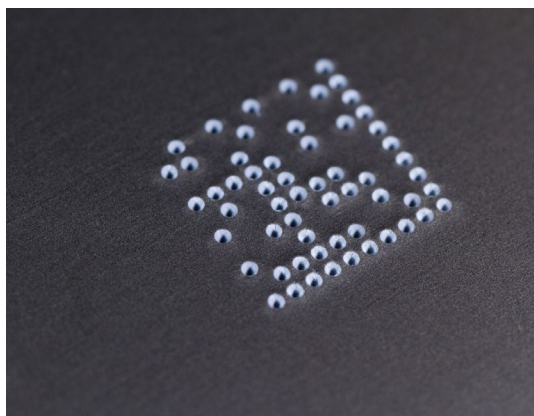
Que ce soit pour un marquage sur aluminium ou sur certains plastiques durs, la technologie de marquage par frappe électromagnétique rend le marquage plus facile et plus précis que jamais.



Marquage au même endroit

Grâce à la possibilité de marquer précisément le même endroit jusqu'à 10 impacts, il est maintenant possible d'effectuer des marquages industriels plus profonds sur des matériaux difficiles. Idéal pour le marquage de châssis, par exemple.

Cela répond aux exigences de profondeur de la plupart des secteurs industriels ! Avec un seul stylet de marquage à frapper, la XF510m est une solution polyvalente et universelle.



Machine de marquage datamatrix

Le marquage Datamatrix nécessite de répondre à des normes exigeantes et de contribuer à la traçabilité de l'industrie 4.0.

La technologie électromagnétique de la machine de marquage XF510m vous permet d'obtenir une lecture parfaite du code 2D en toutes circonstances : Grade A avec des points de même diamètre, points marqués à égale distance, ce qui permet une relecture avec 0% d'erreur.

EN SAVOIR PLUS SUR LA XF510m



CONTROLLEUR

XCOM



Expérience utilisateur simplifiée

Le contrôleur XCOM ressemble à une tablette tactile (7»/18 cm) et est tout aussi simple à utiliser. Depuis son écran tactile, l'opérateur peut rapidement configurer, éditer, programmer des modèles et lancer des marquages. Aucun PC requis.

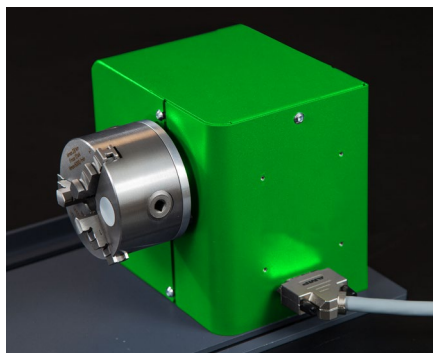
Hyperconnecté

XCOM est le contrôleur idéal pour l'industrie 4.0. Il vous suffit de choisir votre bus de terrain (Profinet, Ethernet IP ou EtherCAT) pour intégrer la XCOM à votre process et bénéficier d'un temps de mise en service réduit et d'une interopérabilité totale sur votre ligne de production, quels que soient l'API et les appareils utilisés.

Des données pour renforcer votre activité

La fonction de collecte et de stockage des données de la XCOM simplifie la traçabilité de vos produits : générez des fichiers d'historique, créez un tableau de bord pour surveiller les machines, suivez votre productivité et mettez en place une maintenance préventive. Cette unité de pilotage est un outil puissant qui vous économisera du temps, de l'argent !

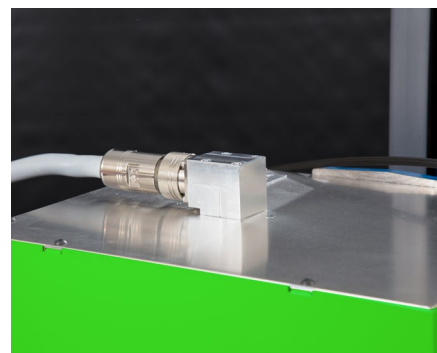
ACCESSOIRES



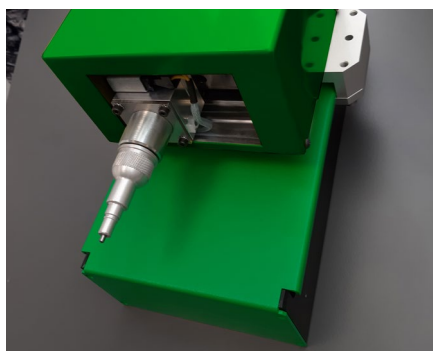
Dispositif rotatif



Dispositif de réglage de la tête



Connexions adaptables



Axe-Z automatique

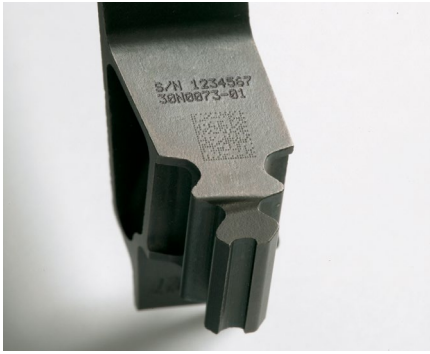


Boîte de contrôle



Housses de protection

APPLICATIONS



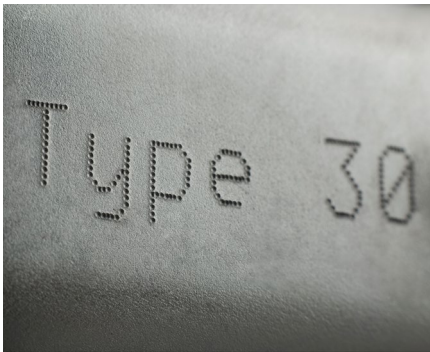
Marquage de pièce d'aéronautique



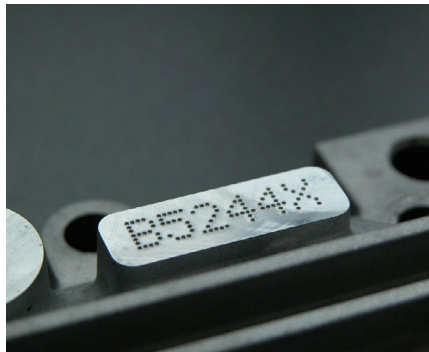
Marquage automobile



Marquage d'outils pour l'identification et la traçabilité



Marquage d'aluminium



Marquage d'acier



Marquage d'acier inoxydable

SERVICE APRÈS-VENTE



Formation

La formation fait partie intégrante de la mise en service de nos solutions. Nos modules de formation sont conçus pour optimiser votre utilisation de nos solutions et sont disponibles pour l'ensemble de notre gamme de machines, logiciels et accessoires.



Support technique

Nous vous apportons une assistance locale dans votre langue dans plus de 50 pays, où nous sommes implantés soit directement, soit par nos distributeurs.



Maintenance

Grâce à l'expérience acquise avec Gravograph et Technifor, à notre présence mondiale dans plus de 50 pays avec 150 techniciens Gravotech, et à nos distributeurs, nous pouvons vous proposer une large gamme de services.

DEMANDEZ VOS ÉCHANTILLONS



CARACTÉRISTIQUES TECHNIQUES

XF510 m

Modèle	XF510 Cm	XF510 Sm	XF510 Dm
Technologie	Electromagnetique		
Dimensions (L x l x H)	158 x 102 x 275 mm	231 x 195 x 309 mm	331 x 195 x 309 mm
Masse de la machine	4.7 kg	8.8 kg	10.2 kg
Aire de marquage (L X l)	50 x 20 mm	100 x 80 mm	200 x 80 mm
Interfaces de communication	RJ45, USB(x2), RS232, 81/40, Process IO		
Protocole de communication (option)	Profinet, Ethernet IP		
Polices intégrées	10		
Ecran	Ecran tactile à couleurs de 7"		
Langues disponibles	19		
Codes 2D	Datamatrix, QR Codes		
Dureté du matériau (HRC)	<62		
Voltage	100 - 240 V AC		
Température de fonctionnement	5° à 45°		
Consommation électrique	260 VA		
Niveau de performance de sécurité (option)	PL d		



GRAVOTECH
EXPRESSION OF THINGS

info.benelux@gravotech.com

+32 3 880 62 00

www.fr.gravotech.be

GRAVOTECH BENELUX SA

Rijksweg 3B
2870 Puurs-Sint-Amands
Belgique

Suivez-nous :

