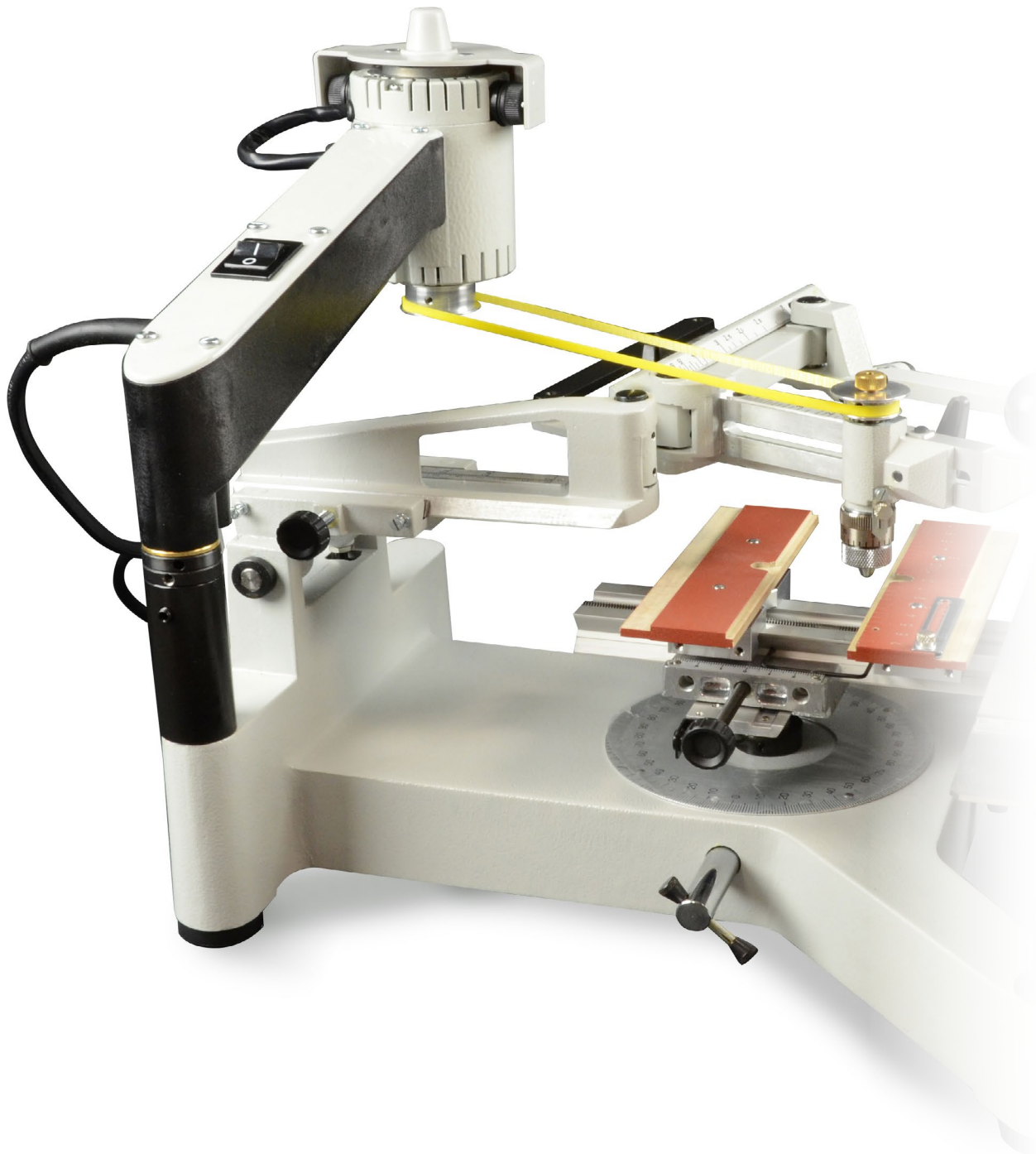




STATION DE GRAVURE

IM3

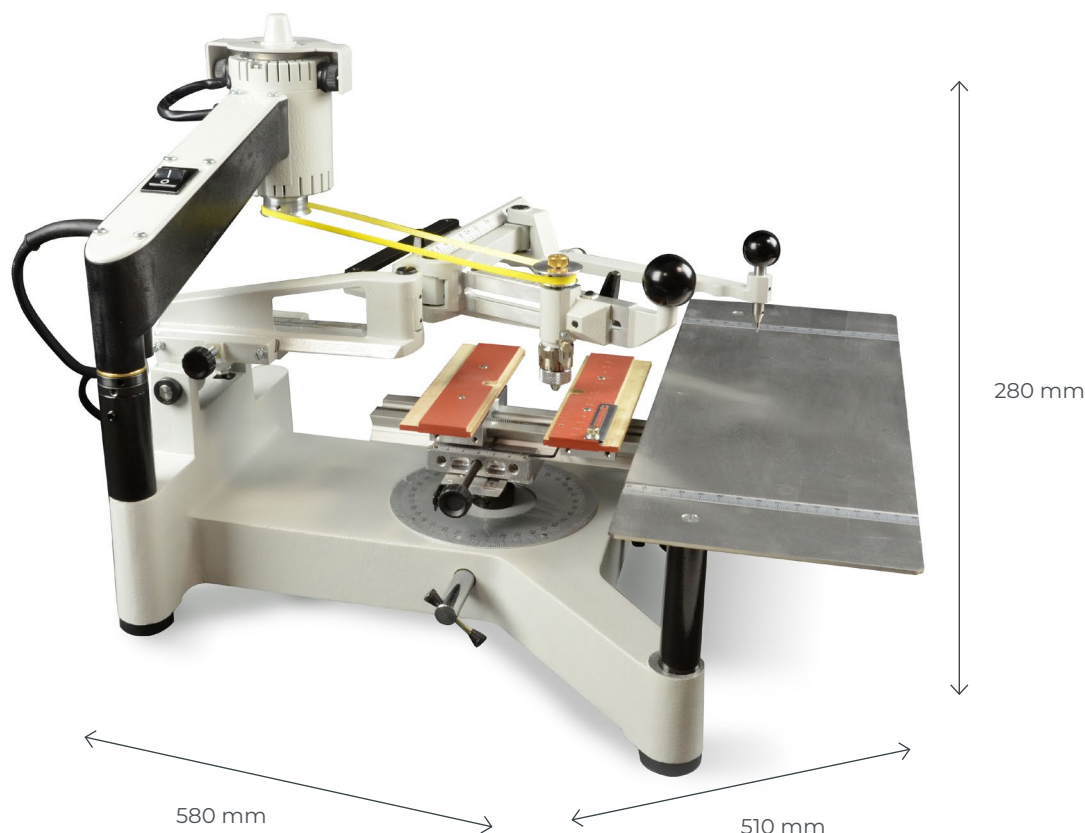


GRAVOTECH

by  BRADY.



En 1938, nous révolutionnions le monde de la gravure avec un pantographe, plus simple, fiable, et ergonomique. La machine de gravure manuelle IM3 est l'un de nos best-sellers pour la gravure d'objets plats à des fins de signalétique et de personnalisation.



MACHINE DE GRAVURE MANUELLE

Le pantographe IM3 fonctionne en toute autonomie, sans ordinateur, appareil électronique ou logiciel. Sélectionnez vos caractères parmi un jeu complet et commencez à graver manuellement. Le bras équipé d'un stylet se déplace dans la rainure du modèle, tandis que l'autre bras équipé d'une pointe reproduit la composition. Produisez des gravures exceptionnelles tout en vous reposant des écrans avec notre pantographe intemporel !

UN GRAVEUR SIMPLE AVEC UN MÉCANIQUE SIMPLE

Pas de design travaillé ni de structure décorée, l'IM3 est une machine de gravure vintage qui revendique son appartenance aux anciens temps industriels. La structure mécanique est facile d'accès en cas de besoin car elle est entièrement ouverte. Regardez votre gravure se réaliser sous vos yeux, et admirez instantanément le résultat de votre travail !

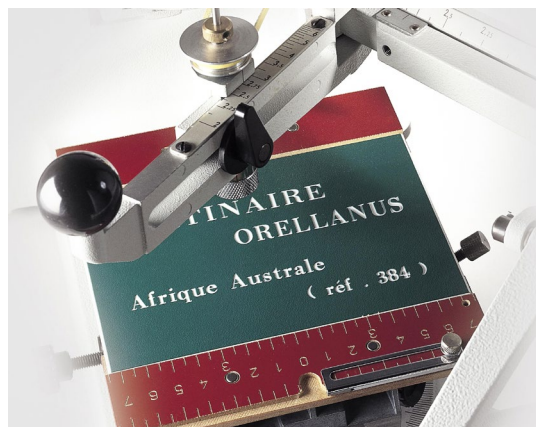
LIGNE DE GRAVURE CONSTANTE

Grâce à l'ingénieux nez régulateur de profondeur, la gravure reste parfaite quel que soit le matériau. Gravez du laiton, du cuivre, de l'acier, du plastique, du bois et plus encore, selon vos besoins et vos envies. Plusieurs outils sont disponibles pour des résultats différents.

VOIR NOTRE VIDÉO



FONCTIONS CLÉS

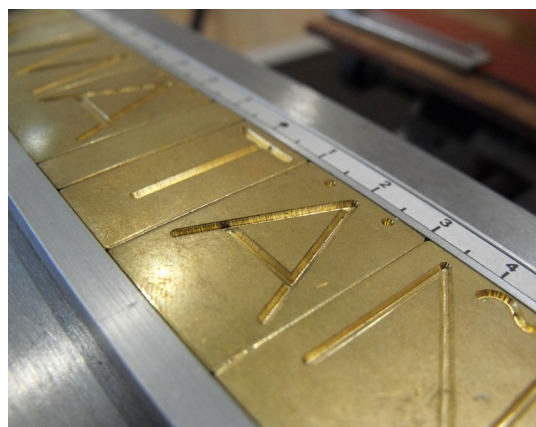


Expérience client unique

Le Pantographe est à la fois intemporel et un voyage dans le temps : l'IM3 est le résultat de décennies d'améliorations et de perfectionnement, tout en utilisant une technique qui existe depuis la Grèce antique.

Surprenez et émerveillez votre client en gravant manuellement son cadeau, sa plaque ou son bijou plat : c'est votre savoir-faire et votre expertise rare qui rendront leurs objets uniques.

Pourquoi même ne pas les inviter à sélectionner leurs caractères et les placer eux-mêmes sur la machine ?



Etriers et accessoires

Avoir un pantographe manuel ne signifie pas que vous êtes limité dans vos gravures.

Nous proposons une gamme complète de systèmes de fixation et d'outils adaptés à toutes vos applications : mordaches pour gravure de plaques, bijoux, montres, badges, stylos et bien plus, nez régulateur de profondeur, etc.

Gravez, biseautez et marquez avec nos différentes fraises en acier, carbure ou diamant. Plus de 40 jeux de caractères internationaux sont disponibles.



Machine de gravure écologique

Contribuez à la réduction des émissions de CO2 avec notre pantographe IM3.

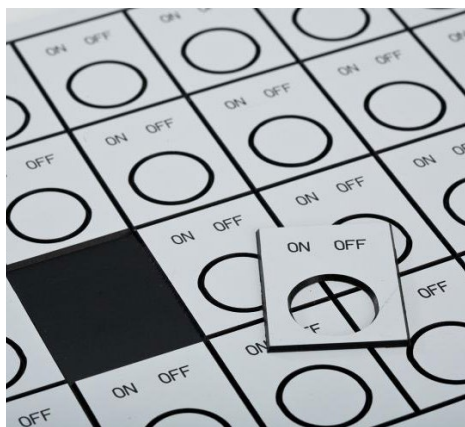
Passez-vous de l'alimentation électrique en remplaçant la broche par une pointe diamant qui ne tourne pas.

La simplicité facilite le transport, et nos pantographes ont prouvé leur résistance dans le temps !

EN APPRENDRE PLUS SUR L'IM3



CONSOMMABLES



Gravoply™ 1

Un matériau robuste, spécialement conçu pour la gravure mécanique, avec une finition satinée et résistant aux rayures.

Applications : Signalétique intérieure, plaques d'identification, porte-clés.



Metallex™

Aspect métallique pour une finition haut de gamme, résistant aux rayures et aux traces de doigts.

Marquage de précision idéal pour les badges, les plaques de trophées, les récompenses diverses et toutes les applications intérieures.



Gravometal™

Le matériau laiton laser verni.

Laiton haut de gamme avec vernis de protection pour les petites enseignes d'intérieur, les plaques de personnalisation de trophées, les tableaux et les objets de luxe.

SERVICE APRÈS-VENTE



Formation

La formation fait partie intégrante de la mise en service de nos solutions. Nos modules de formation sont conçus pour optimiser votre utilisation de nos solutions et sont disponibles pour l'ensemble de notre gamme de machines, logiciels et accessoires.



Support technique

Nous vous apportons une assistance locale dans votre langue dans plus de 50 pays, où nous sommes implantés soit directement, soit par nos distributeurs.



Maintenance

Grâce à l'expérience acquise avec Gravograph et Technifor, à notre présence mondiale dans plus de 50 pays avec 150 techniciens Gravotech, et à nos distributeurs, nous pouvons vous proposer une large gamme de services.

APPLICATIONS



Étiquettes électriques



Gravage de plaques funéraires et de pierres tombales



Gravage de cadeaux



Badges et jetons



Bijouterie



Plaques d'identification

CARACTÉRISTIQUES DES MATÉRIAUX

| | PANTOGRAPH |
|------------------------|------------|
| Bois, bois vernis | ◻ ◻ |
| Verre, cristal | ◼ |
| Pierre, granit, marbre | ◻ ◻ |
| Céramique | ◼ |
| Plastiques | ◻ |
| Metaux | ◻ ◻ |

◼ Découpe ◻ Gravure / marquage profond ◼ Marquage

DEMANDEZ VOS ÉCHANTILLONS



CARACTÉRISTIQUES TECHNIQUES

IM3

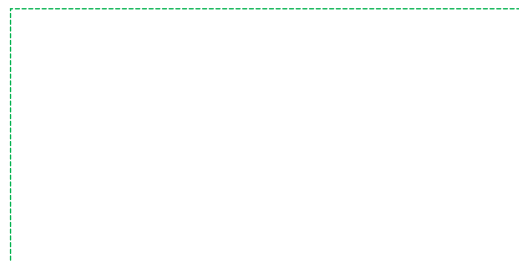
| | |
|-------------------------------|--|
| Technologie | Pantographe |
| Taille max objet (L x l) | illimité x 250 mm |
| Masse max objet | 10 kg |
| Dimensions (L x l x H) | 580 x 510 x 280 mm |
| Masse de la machine | 11kg |
| Connexion à l'ordinateur | Machine manuelle N'est pas connecté à un ordinateur |
| Type de broche | Broche à chargement par le haut Moteur déporté |
| Diamètre de l'outil | 3,17 mm |
| Vitesse de rotation | 18 000 rpm |
| Bruit | <80 dB |
| Température de fonctionnement | min. +5°C - max. +40°C |



info.benelux@gravotech.com
[+32 3 880 62 00](tel:+3238806200)
www.fr.gravotech.be

GRAVOTECH BENELUX SA
Rijksweg 3B
2870 Puurs-Sint-Amunds
Belgique

Distribué par :



Suivez-nous :  [gravotech.off](https://www.instagram.com/gravotech.off)

 [Gravotech Group](https://www.youtube.com/GravotechGroup)

 [Gravotech](https://www.linkedin.com/Gravotech)

 [Gravotech - Gravographe](https://www.facebook.com/Gravotech-Gravographe)

Gravotech-IM3-08-2024-fr-BE. Les informations, photos et illustrations contenues dans ce document sont sans engagement et peuvent être modifiées sans préavis.

Ce document n'est pas contractuel. Gravograph™, Gravotech™, Technifor™, WeLase™, Gravostyle™ et Dedicace™ sont des marques utilisées, déposées ou enregistrées par une société du Groupe Gravotech.

©Gravotech Marking - 466 rue des Mercières - Z.I. Périca - 69140 Rillieux-la-Pape - France. Société par Actions Simplifiée au capital de 11 531 016€ - SIREN : 334 818 515 RCS Lyon.