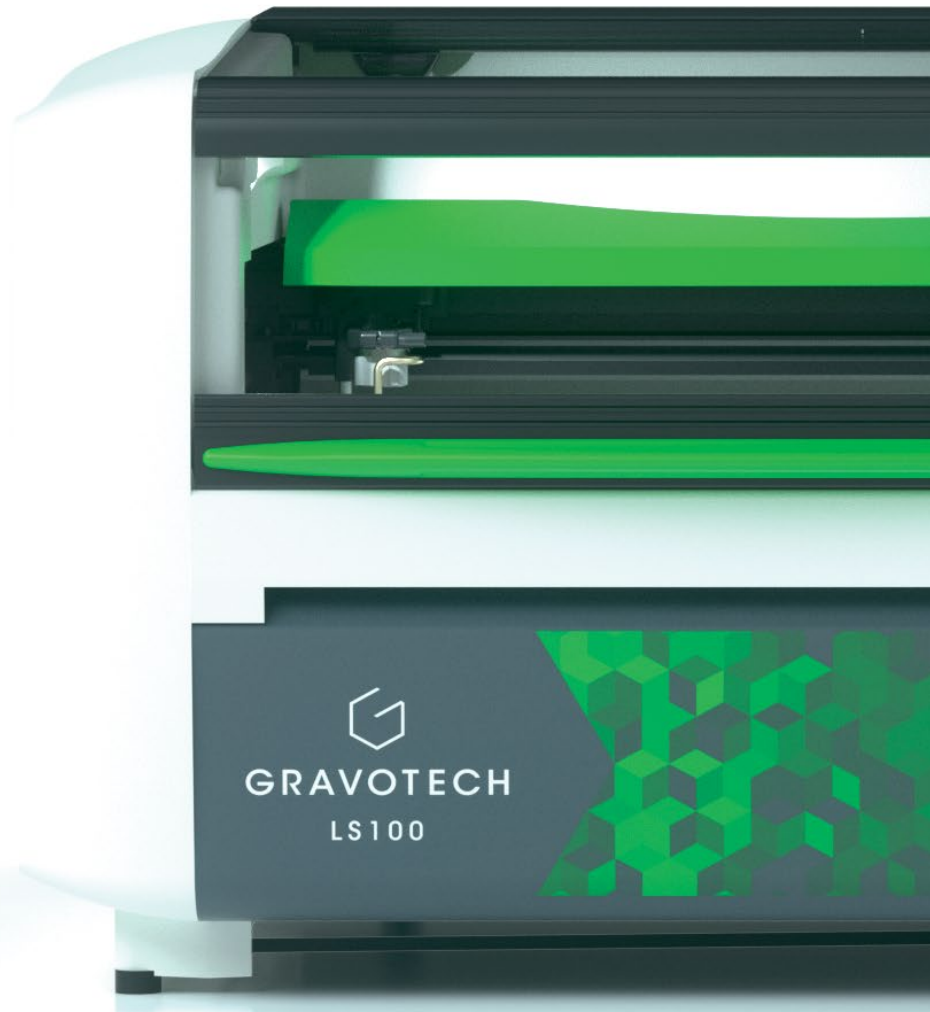




GRAVEUR LASER

LS100



GRAVOTECH

by  **BRADY**



GRAVEUR LASER
LS100

Le LS100 est un graveur laser compact, polyvalent et facile à utiliser pour découper et marquer une large gamme de matériaux. Solide, fiable, cette machine de gravure laser est la solution idéale pour toutes vos applications.



ENVIRONNEMENT DE TRAVAIL UNIQUE

Le LS100 est une solution haut de gamme : c'est la seule machine laser du marché composée d'un châssis en aluminium monobloc, d'un logiciel CAO / FAO professionnel multi-technologies et d'une source laser RF.

LE COUTEAU SUISSE DES LASER

Le LS100 est un graveur laser silencieux et compact adaptable aux environnements de bureaux, commerciaux et industriels. Gravez du verre, créez des étiquettes en plastique, travaillez l'acrylique et le bois, découpez, marquez et définissez des lignes de pliage sur papier : cette machine de découpe et de gravure laser peut s'adapter à tous vos besoins.

FLUX DE TRAVAIL FACILITÉ

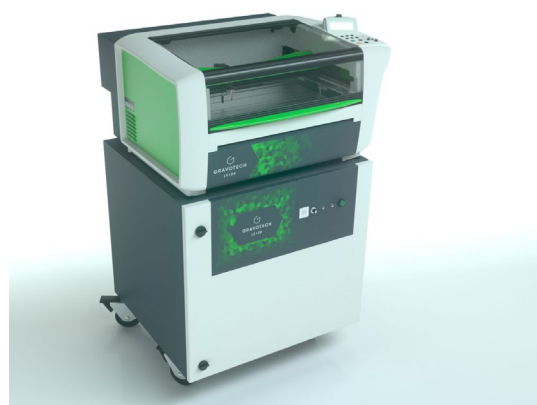
A l'unité ou en petite / moyenne série, le LS100 améliore votre productivité grâce à des fonctionnalités conçues pour vous faire gagner du temps : ajustement automatique de la hauteur du plateau, tableau de bord de commande intégré au laser et espace de travail éclairée avec une large porte de chargement frontal.

VOIR NOTRE VIDÉO



Graveur laser CO2 pour la signalétique,
la découpe créative et la personnalisation.

FONCTIONS CLÉS



Graveur laser

Le LS100 est automatisé, silencieux et peu encombrant.

Pas de ventilateur ni de compresseur séparé encombrant et bruyant, le système d'extraction et l'assistance pneumatique sont intégrés et déclenchés automatiquement.

Soulevez la porte avant de chargement, placez les articles sur la table éclairée et laissez le laser détecter leur hauteur pour un positionnement précis.

Tous les paramètres de laser sont enregistrés dans une bibliothèque de matériaux pour une productivité accrue.

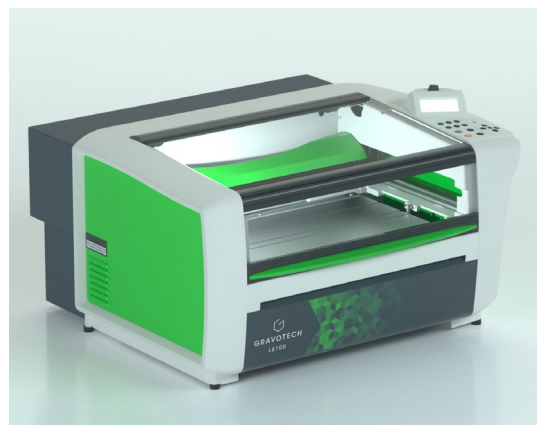


Logiciel dédié et multi-technologies

Le LS100 est disponible avec Gravostyle™, notre logiciel dédié unique: créez et éditez des designs, vectorisez des logos et des images, utilisez des polices spécifiques dans toutes les langues et tous les alphabets, composez en mode Matrix.

Ce logiciel est également un outil de pilotage avancé pour votre LS100.

Ce graveur laser CO2 peut également être utilisé avec des logiciels tiers.



Version Energy

Le LS100 est la seule table de gravure laser haut de gamme de cette taille.

Il existe également en version Energy, une alternative pour les primo-accédants ou ceux à petit budget.

Il utilise une source laser différente qui assure la même qualité de découpe mais avec une légère diminution de la qualité de gravure.

Cette option n'est disponible que chez Gravotech.

EN SAVOIR PLUS SUR LE LS100

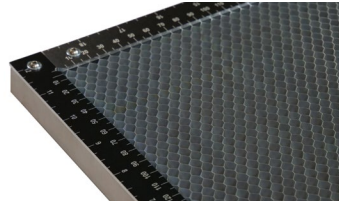


ACCESSOIRES



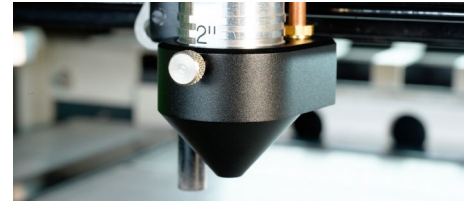
Systèmes d'extraction

Les extracteurs de fumée industriels vous garantissent des travaux et un environnement de travail propres et sûrs. Leur rôle est d'aspirer les poussières et les gaz et de filtrer les odeurs dégagées lors de l'usinage.



Support de découpe laser

Support de découpe laser pour vous aider dans vos travaux de découpe et éviter d'endommager la pièce ou la machine de gravure laser.



Buse laser

Buse laser pour vous aider dans vos travaux de découpe et pour protéger la lentille de votre machine de gravure laser.

LOGICIEL : GRAVOSTYLE™



Logiciel expert conçu par des graveurs

Gravostyle™ est un logiciel professionnel de gravure et de découpe qui met le savoir-faire de Gravotech à portée de main. Bénéficiez de possibilités avancées et gagnez un temps précieux ! Fonctionnalités uniques disponibles : Braille, Photostyle, Print & Cut, Dedicace™ et plus encore.

Gravostyle™: logiciel unique pour laser et mécanique

Nul besoin d'apprendre à utiliser un autre logiciel, basculez en un clic sur l'interface Gravostyle™ pour paramétrer votre gravure laser !

SERVICE & SUPPORT



Formation

Des sessions de formation standard ou personnalisée, chez vous ou en ligne.



Support technique

Les experts Gravotech sont là pour vous aider et vous guider.



Maintenance

Gravotech a établi un programme dédié pour chaque type de machines, comprenant le nettoyage, les réglages, les contrôles de sécurité et plus encore.

APPLICATIONS



Gravure de plaques funéraires et pierres tombales



Gravure et découpe laser de tampons en caoutchouc



Gravure de médailles pour animaux



PLV et gravure d'enseignes



Graveur express



ID Tags

CARACTÉRISTIQUES DES MATÉRIAUX

Technologie		CO2
Matériaux	Caoutchouc	○◄►
	Papier, carton, liège	●◄►
	Cuir	●○◄►
	Verre, cristal	●
	Aluminium anodisé	●
	ABS	○
	Acryliques & dérivés	○◄►
	Bois, bois vernis, MDF	●○◄►
	Matériaux de gravure	●○◄►

◄► = Découpe ○ = Gravure / Marquage profond ● = Marquage / Marquage en surface

DEMANDEZ DES ÉCHANTILLONS



CARACTÉRISTIQUES TECHNIQUES

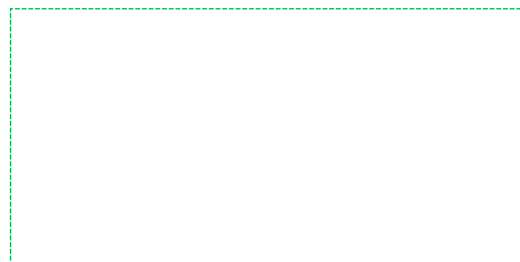
	LS100
Source laser / Technologie	CO2
Puissances disponibles	25W - 30W - 40W - 60W
Lentilles disponibles	1.5" - 2.0" - 2.5" - 3.5" - 4.0"
Aire de marquage maximale	460 x 305 mm
Hauteur maxi d'objet	145 mm
Poids maxi de l'objet	15 kg
Dimensions (L x l x H)	775 x 725 x 450 mm
Poids (kg)	43 kg
Axe Z auto	145 mm
Bruit (dB a)	≤ 70
Point & shoot	Oui
Température de fonctionnement	10 °C - 35 °C
Connexion à l'ordinateur	USB
Vitesse max.	2540 mm/s
Classification sécurité laser	CDRH: Classe 2
Diamètre du faisceau	0.1 mm à 0.4mm



info.benelux@gravotech.com
[+32 3 880 62 00](tel:+3238806200)
www.fr.gravotech.be

GRAVOTECH BENELUX SA
Rijksweg 3B
2870 Puurs-Sint-Amands
Belgique

Distribué par :



Suivez-nous :  [gravotech.off](https://www.instagram.com/gravotech.off)

 [Gravotech Group](https://www.youtube.com/GravotechGroup)

 [Gravotech](https://www.linkedin.com/company/Gravotech)

 [Gravotech - Gravograph](https://www.facebook.com/Gravotech-Gravograph)

Gravotech-LS100-08-2024-fr-BE. Les informations, photos et illustrations contenues dans ce document sont sans engagement et peuvent être modifiées sans préavis.

Ce document n'est pas contractuel. Gravograph™, Gravotech™, Technifor™, WeLase™, Gravostyle™ et Dedicace™ sont des marques utilisées, déposées ou enregistrées par une société du Groupe Gravotech.

©Gravotech Marking - 466 rue des Mercières - Z.I. Périca - 69140 Rillieux-la-Pape - France. Société par Actions Simplifiée au capital de 11 531 016€ - SIREN : 334 818 515 RCS Lyon.