



STATION DE MICRO-PERCUSSION

IMPACT



GRAVOTECH

by  **BRADY**



L'impact est la machine pour le marquage et l'identification de vos pièces plastiques ou métalliques. Réalisez avec rapidité, simplicité et précision des marquages durables et infalsifiables !



TOUCHEZ, MARQUEZ

L'écran tactile couleur grand format et le logiciel de contrôle intégré rendent cette machine simple d'utilisation. Son logiciel intuitif vous permet de marquer rapidement du texte, des logos et des codes 2D.

De la sérialisation à l'horodatage automatique en passant par les compteurs, le contrôle des doublons, la prévisualisation du marquage, la liaison avec une base de données et l'historique de marquage, ce système tout-en-un facilite la vie de l'opérateur en éliminant le besoin de PC ou de configuration complexe.

I-SENSE - DÉTECTEZ, AJUSTEZ

La fonction I-Sense (Impact eZ m) détecte la surface de la pièce, ajuste automatiquement la hauteur de l'axe Z et commence le marquage sans intervention de l'opérateur. Plusieurs modes de réglage sont disponibles: mode automatique (I-Sense), mode programmable et mode normal, qui permet un réglage manuel.

DYNAMIC DOT CONTROL (DDC™) OU CONTRÔLE DYNAMIQUE DES POINTS

La technologie DDC™ sur les versions Impact m et eZm, garantit un résultat parfait du marquage sur la pièce car elle permet un ajustement automatique de la densité des points en fonction de la taille et de la profondeur requises du marquage.

REGARDEZ NOTRE VIDÉO >



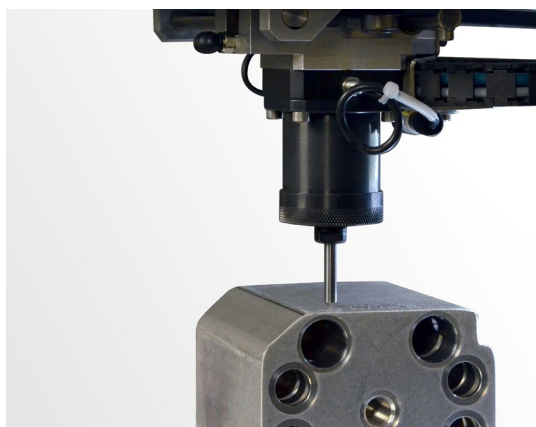
FONCTIONS CLÉS



Pour toutes vos applications de marquage

La gamme IMPACT permet de réaliser un marquage précis et de haute qualité sur un grand nombre de matériaux :

- gravure de plaques métalliques (acier et acier peint, laiton, fer, acier, aluminium brut et anodisé),
- plastiques (ABS, PA, PP,...).



Polyvalence, rapidité, et adaptabilité

Du marquage unitaire à la production de petites séries, l'IMPACT est appréciée pour sa taille et sa polyvalence.

De la traçabilité des plus petits composants à l'identification des pièces les plus lourdes et les plus volumineuses, tout est possible grâce au jeu de 300 mm et à la structure ouverte de la machine.

Utilisée dans les secteurs de l'automobile, l'aérospatiale, le médical, l'industrie lourde et légère, l'Impact est devenue une des stations de marquage favorites.



Allumer, toucher, marquer

Nous nous sommes appuyés sur notre expertise dans le domaine de la traçabilité industrielle pour créer l'IMPACT, afin de répondre à vos besoins dans un environnement où les exigences de marquage et les pièces à marquer changent régulièrement.

L'Impact a été pensée comme la solution tout-en-un, prête à l'emploi, facile à utiliser, et conçue pour commencer à marquer dès sa mise en marche.

EN SAVOIR PLUS SUR L'IMPACT



LOGICIEL



Logiciel de traçabilité intégré avec écran tactile couleur (aucun PC requis)

Gestion simple du marquage et interface utilisateur

Simple d'utilisation et puissant, l'IMPACT simplifie votre flux de travail de marquage, le rendant gérable par n'importe quel opérateur: interface conviviale et navigation dans les menus, visualisation, simulation de marquage, gestion aisée des paramètres et lancement simple du marquage.

Vous pouvez identifier vos pièces (texte, numéros de série, logo), générer des codes uniques (Datamatrix, codes QR, UID, GSI) et configurer vos variables, compteurs et codes de date.

Conception pour environnement industriel

L'IMPACT est ultra-résistant et a été conçu pour s'intégrer dans tous les environnements, même les plus exigeants.

Son écran tactile étanche est en verre renforcé et son boîtier est très résistant aux chocs.

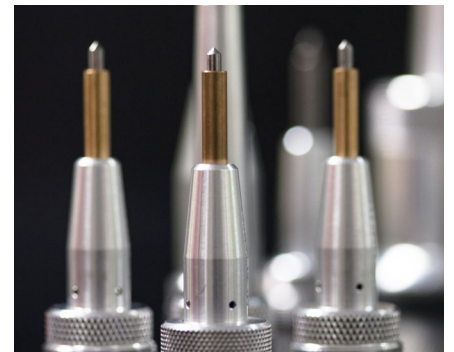
ACCESSOIRES



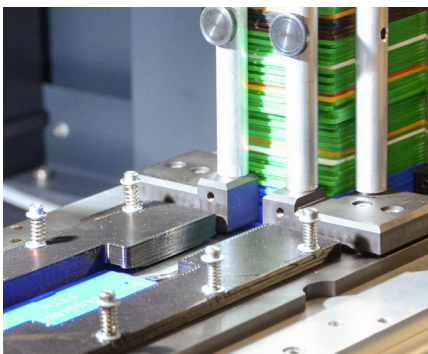
Accessoire rotatif pour marquage cylindrique des pièces



Scanner portatif ou fixe pour la lecture ou la vérification de code



Large gamme de stylets de marquage à haute performance



APF (chargeur automatique de plaques)



Soufflet de protection (option)

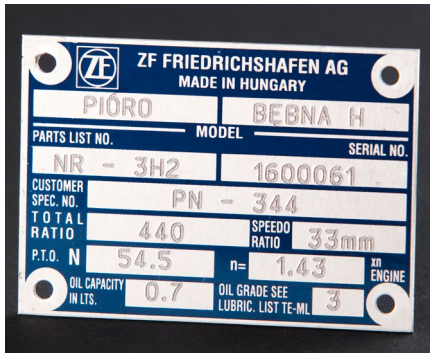


Plaque de positionnement avec pince magnétique

DEMANDEZ VOS ÉCHANTILLONS



APPLICATIONS



Plaques d'identification



Marquage de pièces industrielles



Marquage d'outils



Marquage sur plastique



Marquage automobile



Marquage sur matières premières, peintes, enduites

SERVICE & SUPPORT



Formation

Nos modules de formation sont conçus pour optimiser votre utilisation de nos solutions et sont disponibles pour notre gamme complète de machines, logiciels et accessoires.



Support Technique

Nous vous apportons une assistance locale dans votre langue dans plus de 50 pays, où nous sommes implantés directement et avec nos partenaires de distribution.



Maintenance

Grâce à l'expérience acquise avec Gravograph et Technifor et à notre présence mondiale dans plus de 50 pays avec 150 techniciens Gravotech et nos partenaires distributeurs, nous pouvons vous proposer une large gamme de services.

CARACTÉRISTIQUES TECHNIQUES

IMPACT

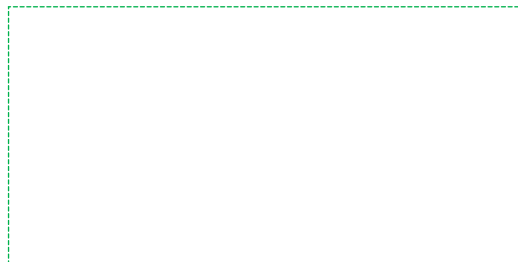
Modèle	IMPACT p	IMPACT m	IMPACT eZ p	IMPACT eZ m
Technologie	Pneumatique	Electromagnétique	Pneumatique	Electromagnétique
Type d'axe Z	Manuel, 300 mm		Motorisé, 300 mm	
Dimensions (L x l x h)	490 x 270 x 704 mm	431 x 270 x 704 mm	509 x 277 x 637 mm	490 x 270 x 704 mm
Aire de marquage	100 x 120 mm			
Interfaces de communication	RJ45, USB(x2), RS232, Process IOs			
Polices intégrées	10			
Ecran de visualisation	7" écran couleur tactile			
Langues disponibles	19			
Codes 2D	Datamatrix, QR Codes			
Consommation électrique	130 VA			
Voltage	100 - 240 V AC			
Alimentation en air comprimé	2 - 6 Bar	N/A	6 Bar	N/A
Température de fonctionnement	5° jusqu'à 45°			
Poids machine	26 kg	26,5 kg	26 kg	26,5 kg
Dispositif rotatif (option)	RD1, RD2			



info.benelux@gravotech.com
[+32 3 880 62 00](tel:+3238806200)
www.fr.gravotech.be

BRADY - GRAVOTECH BENELUX
Poldergotestraat 9
9240 Zele
Belgique / Belgique

Distribué par :



Suivez-nous :  [gravotech.off](https://www.instagram.com/gravotech.off)

 [Gravotech Group](https://www.youtube.com/GravotechGroup)

 [Gravotech](https://www.linkedin.com/company/Gravotech)

 [Gravotech - Gravograph](https://www.facebook.com/Gravotech-Gravograph)

Gravotech-IMPACT-10-2024-fr-BE. Les informations, photos et illustrations contenues dans ce document sont sans engagement et peuvent être modifiées sans préavis.

Ce document n'est pas contractuel. Gravograph™, Gravotech™, Technifor™, WeLase™, Gravostyle™ et Dedicace™ sont des marques utilisées, déposées ou enregistrées par une société du Groupe Gravotech.

©Gravotech Marking - 466 rue des Mercières - Z.I. Périca - 69140 Rillieux-la-Pape - France. Société par Actions Simplifiée au capital de 11 531 016€ - SIREN : 334 818 515 RCS Lyon.