



MICRO-PERCUSSION INTÉGRABLE

XF510p

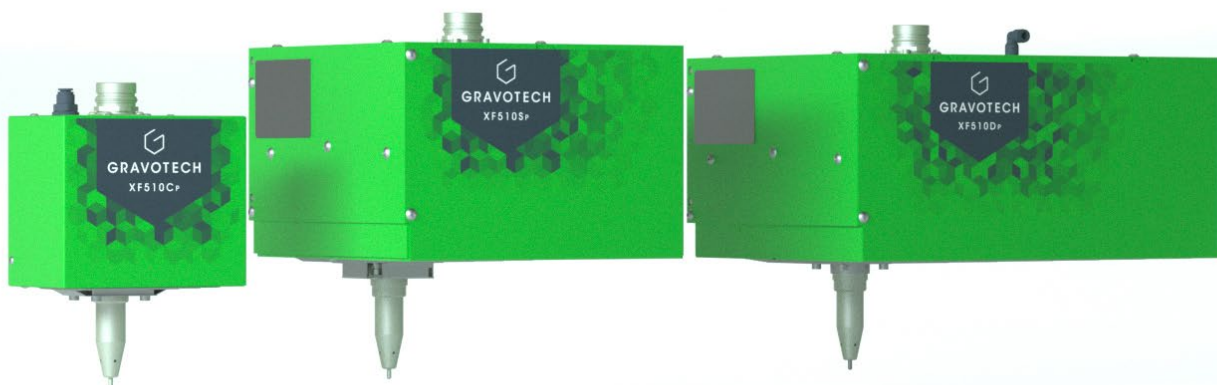


GRAVOTECH

by  BRADY.



Depuis l'invention de la micro-percussion par le groupe Gravotech (Technifor) il y a 40 ans, nous avons continué à innover et la XF510p est le résultat de ce travail minutieux et constant : c'est la machine de marquage la plus petite, rapide et précise.



SOLUTION COMPACTE

Avec 3 tailles de champs de marquage disponibles, notre gamme pneumatique répondra à tous vos besoins d'intégration. Notre version compacte "Cp" est la plus petite du marché, elle est la machine idéale pour les espaces restreints. Que ce soit sur une ligne de production ou sur un bras robotisé, son intégration est simple dans n'importe quelle situation, réduisant le temps et le coût de l'installation.

RAPIDE

Lorsque des temps de cycle courts sont indispensables, la XF510p est faite pour vous. Avec la possibilité de marquer 12 caractères en une seconde, nous établissons de nouveaux records de vitesse.

ENDURANTE

Capable de travailler sur des lignes de production en 3x8, 7j/7, la XF510p a été conçue pour être endurante, et fiable. Grâce à sa conception premium, notre parc mondial de plusieurs milliers d'unités installées offre une fiabilité maximale et des coûts de maintenance minimaux.

REGARDEZ NOTRE VIDÉO >



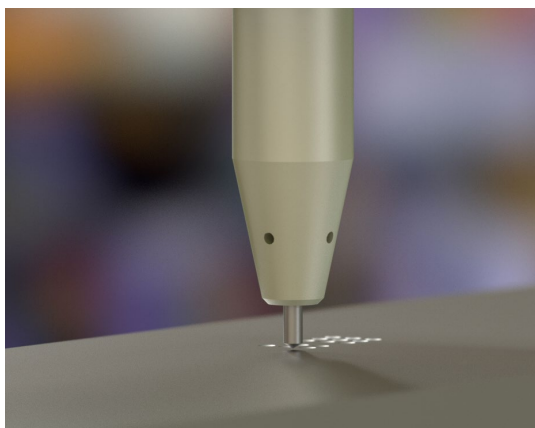
FONCTIONS CLÉS



Stylet 3D

Le Stylet 3D facilite le marquage des pièces façonnées, en s'adaptant à la forme de chaque pièce.

La pointe du stylet se déploie ou se rétracte automatiquement lorsqu'elle est en contact avec la surface à marquer, ce qui signifie qu'un seul marquage ou un marquage lié sur des pièces avec des hauteurs inégales, des plans inclinés ou des surfaces anormales peut être effectué sans réglage de l'axe Z, même marquage des surfaces bombées et des pièces cylindriques sans système de rotation requis.



Machine de marquage par micro-percussion rapide

Qu'il s'agisse de Codes 2D, de dates, de variables de compteurs, de textes, de numéros de série, de logos de formes, de numéros de lot, quoi que vous marquez, jusqu'à 12 caractères par seconde, le XF510p fait passer le marquage rapide au niveau supérieur pour tous les matériaux jusqu'à 62HRC.

Avec un temps de cycle aussi court, le XF510p ne vous décevra pas.



Le choix de l'industrie pour le marquage direct des pièces

Avec plus de 50 000 unités vendues dans le monde et plus de 15 000 milliards de caractères marqués, la XF510p est devenue le choix incontournable de l'industrie pour le marquage direct de pièces à grande vitesse et à haut volume.

Conçu pour une utilisation continue avec un temps d'entretien minimum, l'industrie s'appuie sur le XF510p pour un marquage rapide et précis et comme un fantastique retour sur investissement.

EN SAVOIR PLUS SUR LA XF510p



UNITÉ DE CONTRÔLE

XCOM



Expérience utilisateur simplifiée

Le contrôleur XCOM ressemble à une tablette tactile (7"/ 18 cm) et est tout aussi simple à utiliser. Depuis son écran tactile, l'opérateur peut rapidement configurer, éditer, programmer des modèles et lancer des marquages. Aucun PC requis.

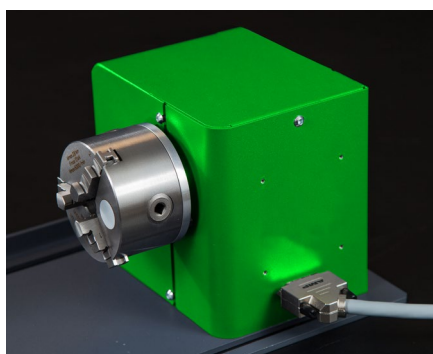
XCOM hyperconnecté

Le contrôleur idéal pour l'industrie 4.0. Choisissez simplement votre bus de terrain préféré (Profinet, Ethernet IP ou EtherCAT) pour intégrer le XCOM à votre process et profitez d'un temps de mise en service réduit et d'une interopérabilité totale sur votre ligne de production, quels que soient l'API et les appareils utilisés.

Renforcez vos données

La fonction de collecte et de stockage des données du XCOM simplifie la traçabilité de vos produits: générez des fichiers d'historique, créez des tableaux de bord pour surveiller les machines, suivez votre productivité et mettez en place une maintenance préventive. Ce contrôleur est un outil puissant qui vous fera gagner du temps, de l'argent et des maux de tête !

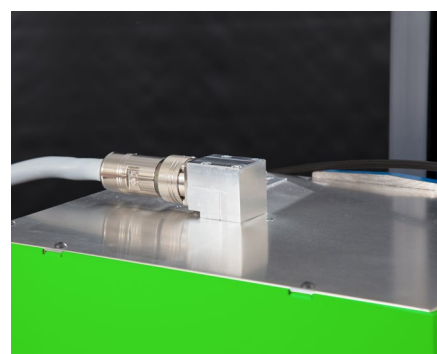
ACCESSOIRES



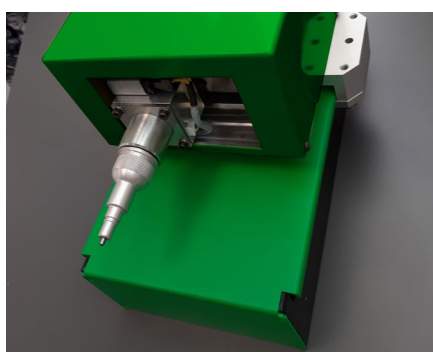
Rotary Device



Dispositif de réglage de la tête



Connexions adaptatives



Axe Z automatique



Switchbox: contrôle multitêtes



Housses de protection

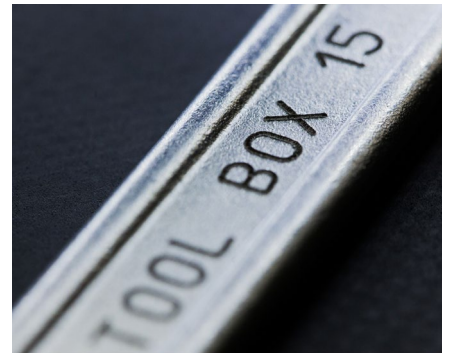
APPLICATIONS



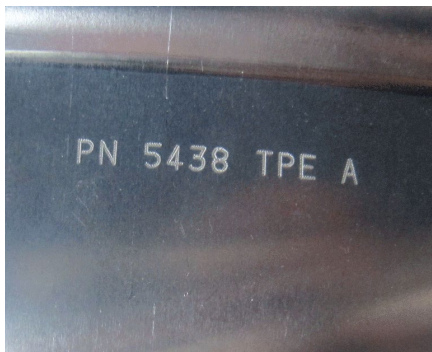
Marquage de pièces industrielles



Marquage automobile



Marquage d'outils pour l'identification et la traçabilité des équipements



Marquage sur aluminium



Gravure de métal



Gravure sur acier inoxydable

SERVICE & SUPPORT



Formation

Nos modules de formation sont conçus pour optimiser votre utilisation de nos solutions et sont disponibles pour notre gamme complète de machines, logiciels et accessoires.



Support Technique

Nous vous apportons une assistance locale dans votre langue dans plus de 50 pays, où nous sommes implantés directement et avec nos partenaires de distribution.



Maintenance

Grâce à l'expérience acquise avec Gravograph et Technifor et à notre présence mondiale dans plus de 50 pays avec 150 techniciens Gravotech et nos partenaires distributeurs, nous pouvons vous proposer une large gamme de services.

DEMANDEZ VOS ÉCHANTILLONS



CARACTÉRISTIQUES TECHNIQUES

XF510p

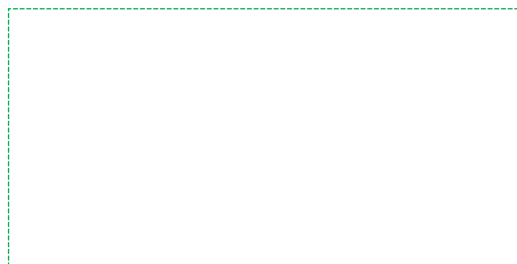
Modèle	Cp	Sp	Dp
Technologie	Pneumatique		
Dimensions (L x l x h)	136.4 x 86.7 x 137 mm	219 x 237 x 170 mm	319 x 237 x 170 mm
Poids machine	2.35 kg	7.8 kg	9.7 kg
Aire de marquage	50 x 20 mm	100 x 80 mm	200 x 80 mm
Codes 2D	Datamatrix, QR Codes		
Interfaces de communication	RJ45, USB (x2), RS232, 8I/4O, Process IO		
Alimentation en air comprimé	6 bar		
Ecran de visualisation	7"écran tactile couleur		
Polices intégrées	10		
Protocole de communication (option)	Profinet, Ethernet IP		
Voltage	100 - 240 V AC		
Langues disponibles	19		
Température de fonctionnement	5° jusqu'à 45°		
Consommation électrique	140 VA		
Safety Performance Level (option)	PL d		



info.benelux@gravotech.com
[+32 3 880 62 00](tel:+3238806200)
www.fr.gravotech.be

BRADY - GRAVOTECH BENELUX
Poldergotestraat 9
9240 Zele
Belgique / Belgique

Distribué par :



Suivez-nous :  [gravotech.off](https://www.instagram.com/gravotech.off)

 [Gravotech Group](https://www.youtube.com/GravotechGroup)

 [Gravotech](https://www.linkedin.com/Gravotech)

 [Gravotech - Gravograph](https://www.facebook.com/Gravotech-Gravograph)

Gravotech-XF510p-10-2024-fr-BE. Les informations, photos et illustrations contenues dans ce document sont sans engagement et peuvent être modifiées sans préavis.

Ce document n'est pas contractuel. Gravograph™, Gravotech™, Technifor™, WeLase™, Gravostyle™ et Dedicace™ sont des marques utilisées, déposées ou enregistrées par une société du Groupe Gravotech.

©Gravotech Marking - 466 rue des Mercières - Z.I. Périca - 69140 Rillieux-la-Pape - France. Société par Actions Simplifiée au capital de 11 531 016€ - SIREN : 334 818 515 RCS Lyon.