



RAYAGE INTÉGRABLE

XF510r



GRAVOTECH

by  **BRADY**



Ce système de marquage intégrable permet de marquer directement vos pièces en générant un minimum de bruit. Suffisamment silencieux pour répondre aux exigences des normes strictes, c'est LA solution industrielle pour le marquage des pièces de tôlerie.



MARQUAGE SILENCIEUX

La technologie de traçage a du sens sur les pièces métalliques creuses (tubes et tuyaux) ou les plaques formées (parties de châssis et de carrosserie) qui résonneront naturellement lors du marquage rotatif. Le tracé, en réduisant le nombre d'impacts, permettra un marquage fluide et silencieux avec un contraste élevé, facilitant la relecture. Grâce au kit Datamatrix, nous vous offrons la possibilité de passer à une machine à poinçonner lorsque vous avez besoin de marquer un code 2D.

MARQUAGE DE HAUTE QUALITÉ

Conçu pour combiner profondeur et résultats esthétiques: la vitesse, la résistance et la position peuvent être configurées pour une cohérence et une lisibilité parfaites du marquage direct des pièces, ce qui signifie une grande possibilité de survivre au processus de peinture. Cela donne les caractères de la plus haute qualité avec les polices existantes.

MARQUAGE ROBUSTE ET DURABLE

Nos machines se composent d'éléments étudiés pour résister aux sollicitations du marquage par rayage industriel. Elles sont équipées de stylets haute performance à grande amplitude, anti-refoulement et avec pointe en diamant. La qualité de fabrication rend cette machine de marquage robuste et précise, garantissant à l'utilisateur des performances élevées, une maintenance réduite et une faible consommation d'énergie et d'air.

REGARDEZ NOTRE VIDÉO >



FONCTIONS CLÉS

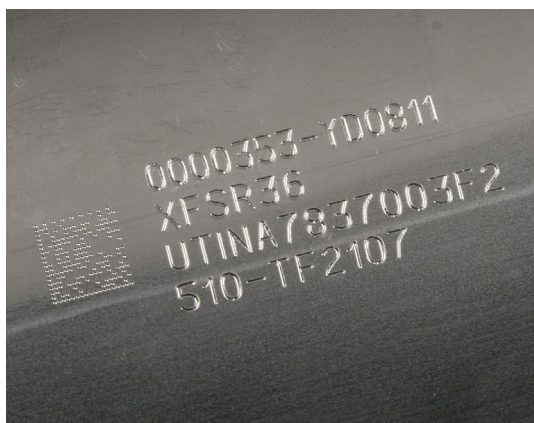


Stylet XF510r dédié

Une gamme de stylets adaptée à chaque application.

Différentes tailles de piston pour s'adapter aux applications, des plaques signalétiques minces au marquage profond du châssis.

Disponible en pointes carbure et diamant pour s'adapter à différentes surfaces.



Kit Datamatrix

La gamme XF510r offre une vitesse de marquage, une qualité et une fiabilité inégalées pour la production à faible et à grand volume.

Avec le kit optionnel Datamatrix, le code et les caractères sont parfaitement marqués en une seule opération et en un temps record.



Unité de contrôle XCOM pour un pilotage parfait de la tête de marquage

L'unité de contrôle XCOM pilote l'ensemble de la gamme rayage & micro-percussion et facilite considérablement la réalisation et la gestion de vos marquages, tout en garantissant une qualité élevée.

La XCOM est aussi la plus communicante du marché : ports RS232, USB, Ethernet TCP / IP, Profinet, Ethernet IP, 8 entrées / 4 sorties pour une intégration facile sur toutes les lignes de production.

EN SAVOIR PLUS SUR LA XF510R



UNITÉ DE CONTRÔLE

XCOM



Expérience utilisateur simplifiée

Le contrôleur XCOM ressemble à une tablette tactile (7"/ 18 cm) et est tout aussi simple à utiliser. Depuis son écran tactile, l'opérateur peut rapidement configurer, éditer, programmer des modèles et lancer des marquages. Aucun PC requis.

XCOM hyperconnecté

Le contrôleur idéal pour l'industrie 4.0. Choisissez simplement votre bus de terrain préféré (Profinet, Ethernet IP ou EtherCAT) pour intégrer le XCOM à votre process et profitez d'un temps de mise en service réduit et d'une interopérabilité totale sur votre ligne de production, quels que soient l'API et les appareils utilisés.

Renforcez vos données

La fonction de collecte et de stockage des données du XCOM simplifie la traçabilité de vos produits: générez des fichiers d'historique, créez des tableaux de bord pour surveiller les machines, suivez votre productivité et mettez en place une maintenance préventive. Ce contrôleur est un outil puissant qui vous fera gagner du temps, de l'argent et des maux de tête!

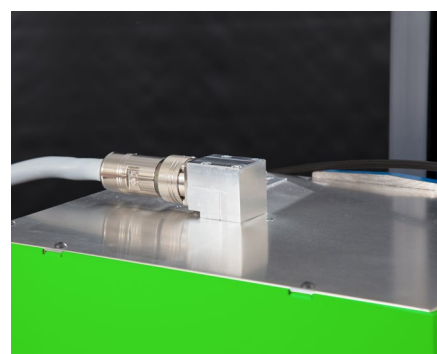
ACCESSOIRES



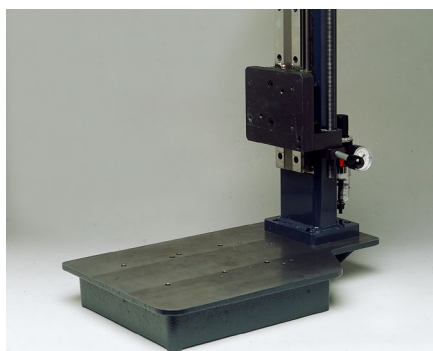
Kit Datamatrix



Dispositif de réglage de la tête



Connexions adaptatives



Montage sur colonne

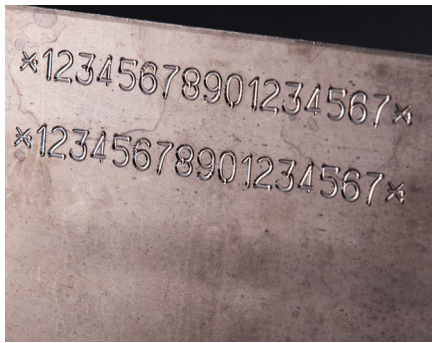


Switchbox: contrôle multitêtes



Housses de protection

APPLICATIONS



Marquage automobile



Marquage cylindrique



Marquage d'outils pour l'identification et la traçabilité des équipements



Gravure sur aluminium



Gravure sur acier inoxydable



Gravure sur acier

SERVICE & SUPPORT



Formation

Nos modules de formation sont conçus pour optimiser votre utilisation de nos solutions et sont disponibles pour notre gamme complète de machines, logiciels et accessoires.



Support technique

Nous vous apportons une assistance locale dans votre langue dans plus de 50 pays, où nous sommes implantés directement et avec nos partenaires de distribution.



Maintenance

Grâce à l'expérience acquise avec Gravograph et Technifor et à notre présence mondiale dans plus de 50 pays avec 150 techniciens Gravotech et nos partenaires distributeurs, nous pouvons vous proposer une large gamme de services.

DEMANDEZ VOS ÉCHANTILLONS



CARACTÉRISTIQUES TECHNIQUES

XF510r

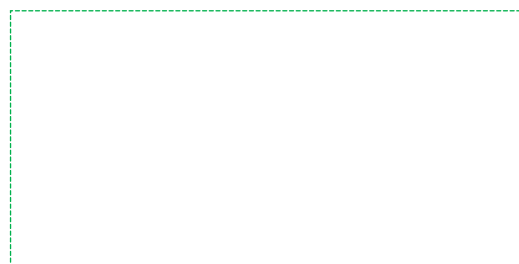
Modèle	Cr	Sr	Dr
Technologie	Rayage		
Dimensions (L x l x h)	182 x 167 x 224 mm	222 x 167 x 224 mm	302 x 167 x 224 mm
Poids machine	9kg	10 kg	11,5 kg
Aire de marquage	40 x 50 mm	80 x 50 mm	160 x 50 mm
Codes 2D	Datamatrix, QR Codes		
Interfaces de communication	RJ45, USB (x2), RS232, 8I/4O, Process IO		
Alimentation en air comprimé	1 - 8 bar		
Ecran de visualisation	7" écran tactile couleur		
Polices intégrées	10		
Protocole de communication (option)	Profinet, Ethernet IP		
Voltage	100 - 240 V AC		
Langues disponibles	19		
Operating temperature	5° jusqu'à 45°		
Consommation électrique	140 VA		
Safety Performance Level (option)	PL d		



info.benelux@gravotech.com
+32 3 880 62 00
www.fr.gravotech.be

BRADY - GRAVOTECH BENELUX
Poldergotestraat 9
9240 Zele
Belgique / Belgie

Distribué par :



Suivez-nous :  [gravotech.off](https://www.instagram.com/gravotech.off)

 [Gravotech Group](https://www.youtube.com/GravotechGroup)

 [Gravotech](https://www.linkedin.com/company/Gravotech)

 [Gravotech - Gravograph](https://www.facebook.com/Gravotech-Gravograph)

Gravotech-XF510r-10-2024-fr-BE. Les informations, photos et illustrations contenues dans ce document sont sans engagement et peuvent être modifiées sans préavis.

Ce document n'est pas contractuel. Gravograph™, Gravotech™, Technifor™, WeLase™, Gravostyle™ et Dedicace™ sont des marques utilisées, déposées ou enregistrées par une société du Groupe Gravotech.

©Gravotech Marking - 466 rue des Mercières - Z.I. Périca - 69140 Rillieux-la-Pape - France. Société par Actions Simplifiée au capital de 11 531 016€ - SIREN : 334 818 515 RCS Lyon.