



LASER DE MARQUAGE INTÉGRABLE

HYBRID LASER



GRAVOTECH

by  **BRADY**

Le marqueur laser HYBRIDE 1064nm est parfait pour les applications de marquage à haute vitesse d'une grande variété de matériaux, des plastiques à tous types de métaux.



PUISSANCE DE CRÊTE EXTRAORDINAIRE

Le laser Hybride se caractérise par sa puissance de crête et sa durée d'impulsion extrêmement courte. Grâce à sa puissance de crête élevée allant jusqu'à 150 000W par tir, soit 15 fois plus puissant qu'un laser Fibre standard au même niveau d'énergie, il offre une interaction unique sur les plastiques pour un marquage à contraste élevé.

DURÉE D'IMPULSION COURTE, POUR UN MARQUAGE DE QUALITÉ EXCEPTIONNELLE

Le petit diamètre du point de focalisation laser est combiné à une durée d'impulsion très courte de 8ns, 10 fois plus courte qu'un laser Fibre standard. La qualité du marquage est parfaite, sans halos ni distorsions dus à l'échauffement. C'est la solution idéale pour les applications nécessitant un marquage fin et des résultats esthétiques parfaits tels que dans les secteurs de l'horlogerie et de la bijouterie.

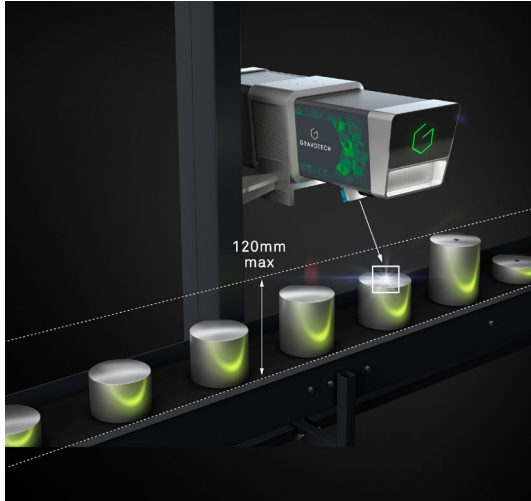
POLYVALENCE

Toutes les finitions de marquage sont possibles grâce à la plage de puissance du laser HYBRIDE. C'est la solution parfaite lorsque vous disposez d'une grande variété de pièces de différentes matières, du métal dur aux plastiques souples.

REGARDEZ NOTRE VIDÉO >



FONCTIONS CLÉS

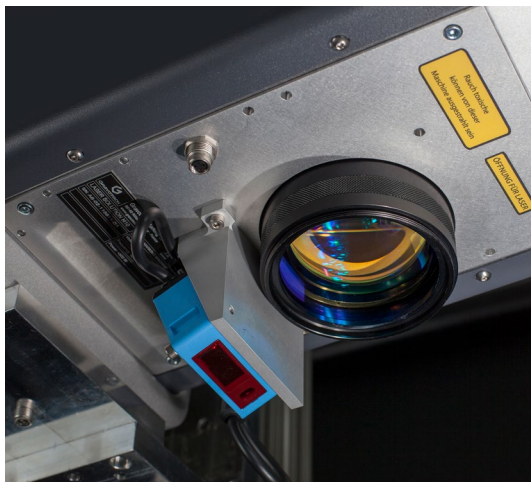


Plus de flexibilité dans votre production

Ce module vous garantit un marquage laser précis et cohérent sans aucune adaptation mécanique lors du changement de pièce.

Cela simplifie votre intégration :

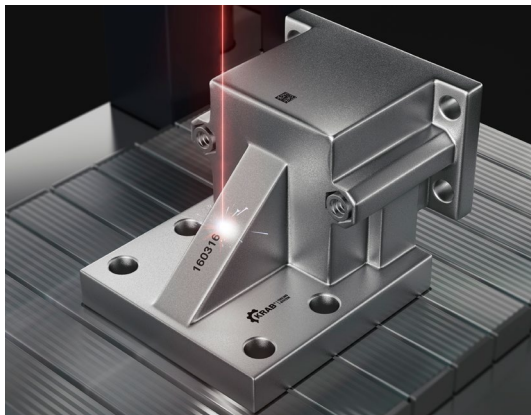
- Pas besoin de réajuster la distance focale, même lorsque vous marquez des pièces de hauteurs différentes sur la même ligne.
- Il offre plus de flexibilité sur vos lignes de production, donnant la possibilité d'avoir des pièces avec une différence de hauteur jusqu'à 120mm sans déplacer le laser.



Plus de qualité dans toutes les conditions

Ce module est combiné avec un capteur de distance pour effectuer un autofocus. Le laser détecte automatiquement la surface de la pièce et ajuste la distance focale sans calibrage ni temps d'attente :

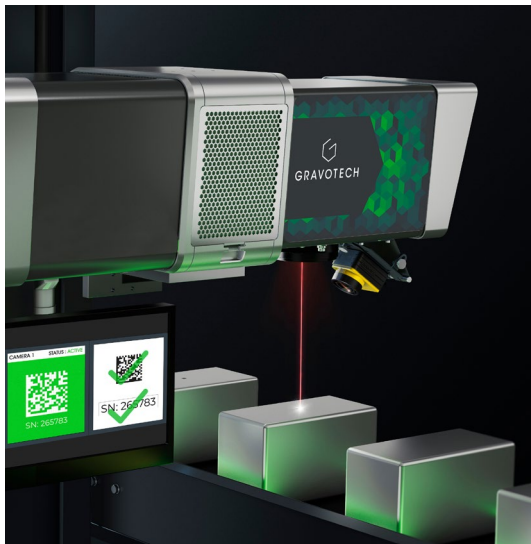
- Garantie d'une qualité de marquage optimale quelle que soit la planéité des pièces ou leur forme.
- Contraste et profondeur constants. Boostez votre productivité avec la solution la plus rapide.
- Recentrage instantané : moins de 100ms pour changer la distance focale.
- Réduisez votre temps de cycle de marquage.



Plus de possibilités sur les pièces complexes

Ce marqueur laser HYBRIDE gère également les surfaces cylindriques, plans inclinés et surfaces multiniveaux sans aucun mouvement de la tête :

- Marquage instantané sur pièce complexe avec la possibilité de mélanger des surfaces courbes et des plans inclinés à différentes hauteurs jusqu'à 120mm d'amplitude.
- Aucune déformation du caractère.
- Contraste uniforme sur toute la zone de gravure.



Vision Manager – Une solution pour le marquage et la relecture

Ce pack vous aide à relire les codes et les textes pendant le processus de marquage, pour vous assurer que le marquage a été effectué correctement et garder une traçabilité à 100% de vos produits :

- Haute performance : caméra de lecture avec éclairage, système de mise au point automatique et lentille de protection.
- Configuration facile : en quelques clics, vous avez le contrôle complet des codes 1D/2D et de votre texte (polices OCR).
- Contrôle qualité de la visibilité du code (Grade).
- Surveillance de la qualité du marquage en déclenchant un large choix d'opérations : envoi des informations d'état et de l'historique à l'automate, activation des alarmes, activation des actionneurs pour rejeter la pièce défectueuse.

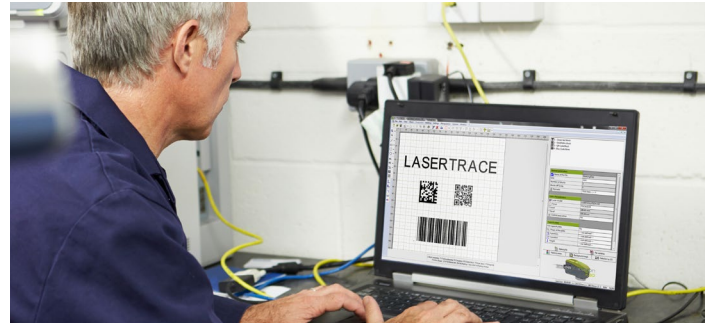
LOGICIEL



Intégré au laser

Ce marqueur Fiber Laser peut fonctionner de manière autonome sur une ligne de production et générer toutes les données nécessaires à votre identification sans ordinateur.

Cette puissante électronique embarquée peut communiquer et centraliser les informations provenant de vos automates et bases de données en temps réel, vous faisant ainsi gagner du temps tout en augmentant votre productivité.



LASERTRACE

Lasertrace est un logiciel unique spécialement conçu pour créer des fichiers de marquage à charger dans le système laser. Il comprend une composition graphique pour ajouter du texte, des logos et des codes comme le Datamatrix dans vos modèles de marquage.

Vous pouvez décrire votre processus de marquage selon des règles précises : les actions (blocs de marquage) à effectuer, la séquence d'exécution et la possibilité d'implémenter un large choix de transitions (activations de sorties, blocs caméra, variables, etc).

ACCESSOIRES



Système d'extraction

Les extracteurs de fumées laser garantissent un environnement de travail propre et sûr.



Dispositif mécanique

Système de rotation pour le marquage de pièces cylindriques.



eZ Laser

Axe Z motorisé et autonome pour le marqueur laser.



Mini-inline - Solutions innovantes pour le marquage permanent

Gravotech a conçu une solution de marquage clé en main qui s'intégrera parfaitement sur vos lignes de production.

Mini-inline est une buse de classe 1 pour effectuer le marquage sans concevoir un boîtier coûteux de classe 1 pour sécuriser tout le processus de marquage.

DEMANDEZ VOS ÉCHANTILLONS



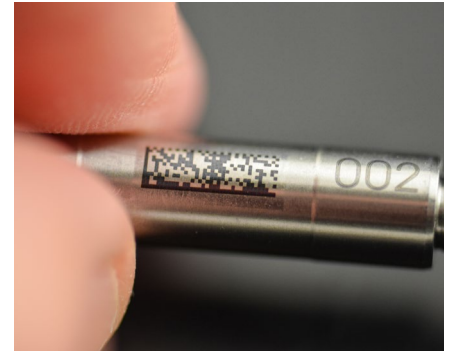
APPLICATIONS



Effet moussant sur les plastiques



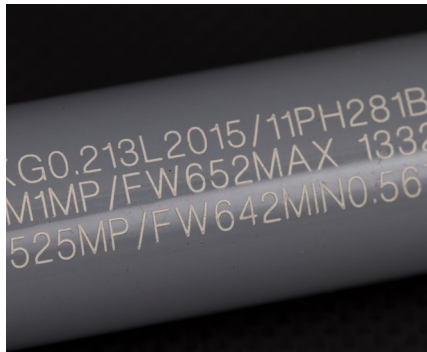
Marquage contrasté sur plastique sans aucun additif



Marquage thermique sur acier inoxydable



Marquage de haute qualité sur toutes les couleurs de plastiques



Marquage sur matériaux anodisés



Marquage de surface sur métaux

SERVICE & SUPPORT



Formation

Des sessions de formation standard ou personnalisée, chez vous ou en ligne.



Support technique

Les experts Gravotech sont là pour vous aider et vous guider.



Maintenance

Gravotech a établi un programme dédié pour chaque type de machines, comprenant le nettoyage, les réglages, les contrôles de sécurité et plus encore.

ILS NOUS FONT CONFIANCE



CARACTÉRISTIQUES TECHNIQUES

HYBRID SERIES

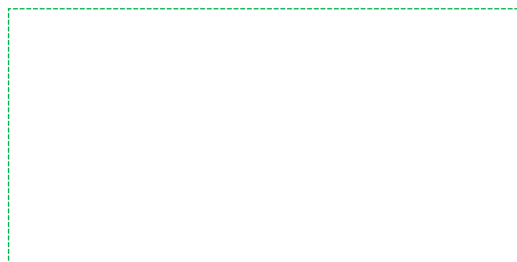
Modèle	H10 / H20
Technologie de Laser	DPSS
Puissance	10 W / 20 W
Puissance de crête	60 kW
Fréquence	10-100 KHz
Vitesse de déplacement du faisceau	Jusqu'à 10000 mm/s
Aire de marquage - Lentilles disponibles	F100: 65 x 65 mm F160: 110 x 110 mm F254: 175 x 175 mm F330: 205 x 205 mm
Interfaces de communication (standard)	Ethernet TCP/IP; Terminal block 8I / 8O; Laser Safety Dedicated I/O; RS232; USB
Protocole de communication	PROFINET ou ETHERNET IP
Ecran de visualisation	Ecran intégré avec panneau de contrôle pour : supervision en temps réel, diagnostic facile, mise à jour des logiciels, sauvegarde de la mémoire
Spécifications de marquage	+60 Polices Gravotech, possibilité de convertir les polices utilisateur et TTF, tous formats codes 2D et codes barres, logos
Température de fonctionnement	15 - 40°C
Tension nominale	100 - 240 V AC
Poids de la tête de marquage	19.8 kg
Longueur de câble entre la tête et l'UC	Laser tout-en-un
Sens de montage de la tête de marquage	Toutes positions
Classification sécurité laser	Classe 4



info.benelux@gravotech.com
[+32 3 880 62 00](tel:+3238806200)
www.fr.gravotech.be

BRADY - GRAVOTECH BENELUX
Poldergotestraat 9
9240 Zele
Belgique / Belgique

Distribué par :



Suivez-nous :  [gravotech.off](https://www.instagram.com/gravotech.off)

 [Gravotech Group](https://www.youtube.com/GravotechGroup)

 [Gravotech](https://www.linkedin.com/Gravotech)

 [Gravotech - Gravograph](https://www.facebook.com/Gravotech-Gravograph)

Gravotech-LASER HYBRID-10-2024-fr-BE. Les informations, photos et illustrations contenues dans ce document sont sans engagement et peuvent être modifiées sans préavis.

Ce document n'est pas contractuel. Gravograph™, Gravotech™, Technifor™, WeLase™, Gravostyle™ et Dedicace™ sont des marques utilisées, déposées ou enregistrées par une société du Groupe Gravotech.

©Gravotech Marking - 466 rue des Mercières - Z.I. Périca - 69140 Rillieux-la-Pape - France. Société par Actions Simplifiée au capital de 11 531 016€ - SIREN : 334 818 515 RCS Lyon.